

Powierzchnia zabudowy.....84,26 m²
 Powierzchnia użytkowa.....126,51 m²

Powierzchnia całkowita.....171,17 m²
 Powierzchnia podłóg.....139,87 m²

Wysokość w kalenicy..... 8,21 m



Parter 68,86 m²

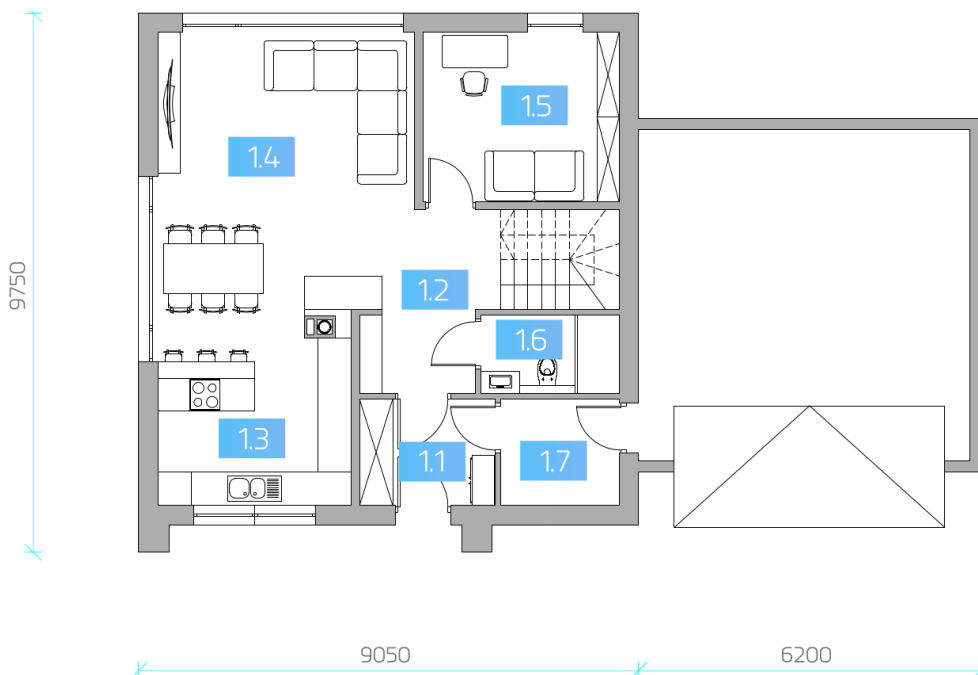
11 Wiatrołap	4,70 m ²
12 Komunikacja	9,81 m ²
13 Kuchnia	8,50 m ²
14 Salon + jadalnia	27,31 m ²
15 Gabinet	10,86 m ²
16 Łazienka	3,55 m ²
17 Pom.gospodarcze	4,13 m ²

18 Garaż	36,00 m ²

Poddasze 57,62 / 71,01 m²

2.1 Korytarz	9,00 / 9,00 m ²
2.2 Łazienka	7,61 / 10,02 m ²
2.3 Garderoba	2,09 / 3,53 m ²
2.4 Sypialnia	15,06 / 16,76 m ²
2.5 Sypialnia	13,17 / 16,25 m ²
2.6 Sypialnia	10,69 / 15,45 m ²

RZUT PARTERU



RZUT PODDASZA

