

Budowa Domów

Abakon[®] BD

KATALOG DOMÓW Z PREFABRYKATÓW KERAMZYTOWYCH



20 LAT DOŚWIADCZENIA,
PONAD 1900 REALIZACJI



KOMPLEKSOWA BUDOWA OD
PROJEKTU PO STAN DEWELOPERSKI



NOWOCZESNA TECHNOLOGIA



ENERGOOSZCZĘDNE
ROZWIĄZANIA



DORADZTWO SPOSOBU
FINANSOWANIA



DOKUMENTACJA
PROJEKTOWA



KRÓTKI CZAS REALIZACJI



STAŁA POMOC
DEDYKOWANEGO OPIEKUNA

O NAS

Nasz zespół tworzą ludzie - profesjonaliści w swojej dziedzinie. Bazujemy na wieloletnim doświadczeniu naszych fachowców oraz kreatywnemu spojrzeniu młodszej części załogi, którzy dzięki swojemu świeżemu podejściu wnoszą do naszych działań nową jakość.

Zaczynaliśmy jako firma lokalna. Dziś jesteśmy obecni w województwie śląskim, małopolskim, mazowieckim, dolnośląskim, wielkopolskim, opolskim i podkarpackim. Mamy swój oddział również w czeskiej Ostrawie. Planujemy ciągły rozwój, dlatego zasięg terytorialny prowadzonych przez nas prac jest sukcesywnie powiększany.



NOWY STANDARD ENERGOOSZCZĘDNYCH BUDYNKÓW: WT2021



WSPÓŁCZYNNIK EP
< 70 KWH/M2 NA ROK



SYSTEM WENTYLACJI
MECHANICZNEJ Z REKUPERACJĄ



OCIEPLENIE STROPU/DACHU WEŁNĄ
MINERALNĄ O GRUBOŚCI 30 CM



SZEŚCIOKOMOROWE PROFILE
OKIENNE PCV IDEAL 8000



"CIEPŁY MONTAŻ"
STOLARKI OKIENNEJ



INSTALACJA FOTOWOLTAICZNA
W BUDYNKACH OGRZEWANYCH PRĄDEM



TECHNOLOGIA

Keramzyt, z którego powstają prefabrykowane ściany, to wypalana w wysokiej temperaturze glina. Jest to materiał ekologiczny, dzięki któremu w budowanych przez nas domach panuje zdrowy mikroklimat. Wysoka wytrzymałość oraz odporność na wilgoć i korozję biologiczną to kolejne zalety tego materiału. Keramzyt posiada również doskonałe parametry izolacyjne.

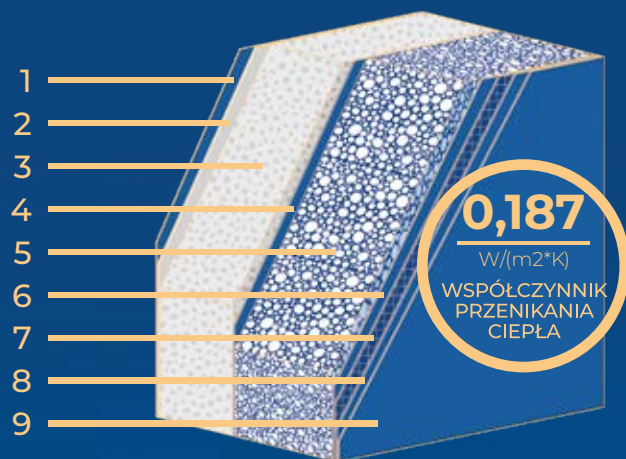
SZYBKA BUDOWA

To jedna z większych zalet technologii. Odpowiednio przygotowane do danego projektu ściany przywożone są na budowę, a następnie ustawiane na płycie fundamentowej. Montaż ścian domu parterowego zajmuje nam zaledwie jeden dzień. Ściany są na tyle gładkie, że nie wymagają stosowania tynków wewnętrznych, co znacznie przyspiesza proces budowy.

PRZEKROJE

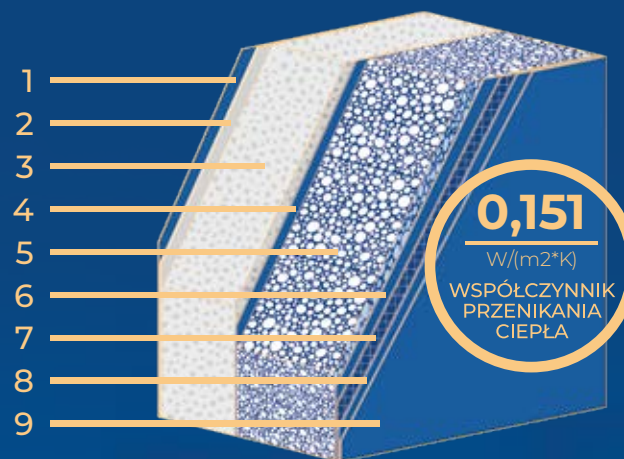
1. Dwuwarstwowa ściana ze styropianem $U = 0,187 \text{ W}/(\text{m}^2\cdot\text{K})$
WSPÓŁCZYNNIK PRZENIKANIA CIEPŁA
2. Dwuwarstwowa ściana ze styropianem $U = 0,151 \text{ W}/(\text{m}^2\cdot\text{K})$
WSPÓŁCZYNNIK PRZENIKANIA CIEPŁA
3. Dwuwarstwowa ściana z wełną mineralną $U = 0,178 \text{ W}/(\text{m}^2\cdot\text{K})$
WSPÓŁCZYNNIK PRZENIKANIA CIEPŁA

1



1. Farba akrylowa
2. Gładź gipsowa
3. Ściana keramzytobetonowa - 15 cm
4. Klej do styropianu
5. Styropian fasadowy 20 cm, Lambda 0,04 W/mK
6. Zaprawa klejowa do wykonania warstwy zbrojnej
7. Siatka zbrojąca z włókna szklanego
8. Preparat gruntujący
9. Tynk zewnętrzny cienkowarstwowy

2



1. Farba akrylowa
2. Gładź gipsowa
3. Ściana keramzytobetonowa - 15 cm
4. Klej do styropianu
5. Styropian fasadowy 20 cm, Lambda 0,032 W/mK
6. Zaprawa klejowa do wykonania warstwy zbrojnej
7. Siatka zbrojąca z włókna szklanego
8. Preparat gruntujący
9. Tynk zewnętrzny cienkowarstwowy

3



1. Farba akrylowa
2. Gładź gipsowa
3. Ściana keramzytobetonowa - 15 cm
4. Klej do wełny fasadowej
5. Wełna fasadowa 20 cm, Lambda 0,038 W/mK
6. Zaprawa klejowa do wykonania warstwy zbrojnej
7. Siatka zbrojąca z włókna szklanego
8. Preparat gruntujący
9. Tynk zewnętrzny cienkowarstwowy

BUDOWA KOMPLEKSOWA

Twoje zadowolenie z naszych usług to dla nas priorytet. Chcemy jak najlepiej realizować potrzeby naszych Klientów, dlatego w ramach współpracy oferujemy:

- dokumentację architektoniczno-budowlaną projektów Abakon,
- doradztwo w wyborze najlepszej opcji finansowania,
- doradztwo i opiekę inżyniera przez cały czas trwania budowy,
- prowadzenie inwestycji przez kierownika budowy.

Co jeszcze możemy dla Ciebie zrobić?

Proponujemy o wiele więcej, niż przeprowadzenie budowy Twojego idealnego domu. Zanim to nastąpi, zajmemy się Twoją działką. Jeśli jeszcze jej nie masz - znajdziemy ją dla Ciebie, a jeżeli już jesteś posiadaczem swojego kawałka ziemi - sprawdzimy, jak wygląda jego stan formalny oraz co możesz na nim wybudować.

Nie musisz się martwić o zaopatrzenie na budowę - działamy we współpracy z Hurtownią Materiałów Budowlanych Abakon, w której znajdują się wszystkie potrzebne elementy do budowy Twojego domu od fundamentu, po stan deweloperski.

BUDOWA DO WYBRANEGO STANU WYKOŃCZENIA

W przejrzystej ofercie proponujemy Klientom nasze usługi budowlane, których zakres zależy od samego Inwestora. Może to być stan podstawowy, którego zakres oprócz ciepłych prefabrykowanych ścian keramzytowych obejmuje fundament płytowy, instalację wod-kan, konstrukcję dachu i stropu, pokrycie dachowe z orynowaniem oraz opcjonalnie okna z PCV i drzwi zewnętrzne.

Decydując się na budowę do stanu pełnego deweloperskiego oferujemy:

- ✓ pakiety instalacyjne: elektryczny, wentylacyjny z wentylacją mechaniczną z rekuperacją, oraz wodno-kanalizacyjny,
- ✓ pakiety wykończeniowe zewnętrzne: ocieplenie oraz otynkowanie elewacji, parapety zewnętrzne oraz obróbki zewnętrzne takie jak podbitki,
- ✓ pakiety wykończeniowe wewnętrzne: ocieplenie stropu/dachu wraz z przygotowaniem stelaży i sufitów podwieszanych z płyt gipsowo-kartonowych,



FORMALNOŚCI

Pomagamy w skompletowaniu całej dokumentacji potrzebnej do uzyskania pozwolenia na budowę Twojego domu. W Twoim imieniu złożymy wszystkie wymagane dokumenty do właściwego urzędu.



FINANSOWANIE

Chcesz finansować budowę z kredytu? Nasi eksperci finansowi bezpłatnie pomogą Ci w zdobyciu kredytu na budowę domu.



PROJEKT DOMU

Mamy projekty budynków parterowych oraz z poddaszem, każdy znajdzie coś co spełni jego wymagania.



SZYBKA BUDOWA

Wiemy że zależy Ci na szybkiej budowie. Jesteśmy w tym specjalistami. Możemy wybudować Twój dom do stanu deweloperskiego nawet w kilka miesięcy.



WŁASNY MAGAZYN BUDOWLANY

Twoją budowę zaopatrzymy we własnym magazynie. Dzięki temu masz pewność, że wszystkie potrzebne materiały będą na czas, a Ty nie musisz martwić się szukaniem materiałów w różnych magazynach. Mamy sprawdzonych dostawców, z którymi współpracujemy od lat!



SERWIS

Wiemy jak ważne jest utrzymanie budynku w dobrej kondycji przez lata. Nasz dział serwisu wykona przegląd Twojego domu, tak by zawsze był jak nowy.

PROJEKTY AUTORSKIE

W naszej kolekcji mamy już 63 gotowych projektów domów, a wśród nich domy parterowe oraz z poddaszem użytkowym. Nasz sztab projektantów dokłada wszelkich starań, aby tworzyć projekty spełniające wszystkie potrzeby i oczekiwania przyszłych domowników.

Projekty odpowiadają również bieżącym trendom, dlatego w portfolio znajdują się projekty zarówno domów tradycyjnych, jak i nowoczesnych stodoł.

PROJEKTY INDYWIDUALNE


Na życzenie Klienta możemy zaprojektować zupełnie nowy, w 100% indywidualny projekt. Możemy również zrealizować projekt pracowni zewnętrznej, po uprzedniej adaptacji projektu do stosowanej przez nas technologii.

Dzięki temu wachlarz naszych możliwości zdecydowanie się poszerza, a my możemy stworzyć Twój dom marzeń - bez jakichkolwiek ustępstw i kompromisów.



PROJEKTY

Abakon Rozwojowy 1
Abakon Rozwojowy 2 wersja 1
Abakon Rozwojowy 2 wersja 2
Abakon Rozwojowy 3
Abakon Rozwojowy 5





DOMY ROZWOJOWE

PRZEDSTAWIONE WIZUALIZACJE MAJĄ CHARAKTER POGLĄDOWY



Abakon Rozwojowy 1



Oglądnij filmik
z wizualizacji:





Abakon Rozwojowy 1

Powierzchnia zabudowy: **115.07 m²**

Powierzchnia całkowita: **115.07 m²**

Powierzchnia użytkowa: **91.40 m²**

Powierzchnia podłóg: **91.40 m²**

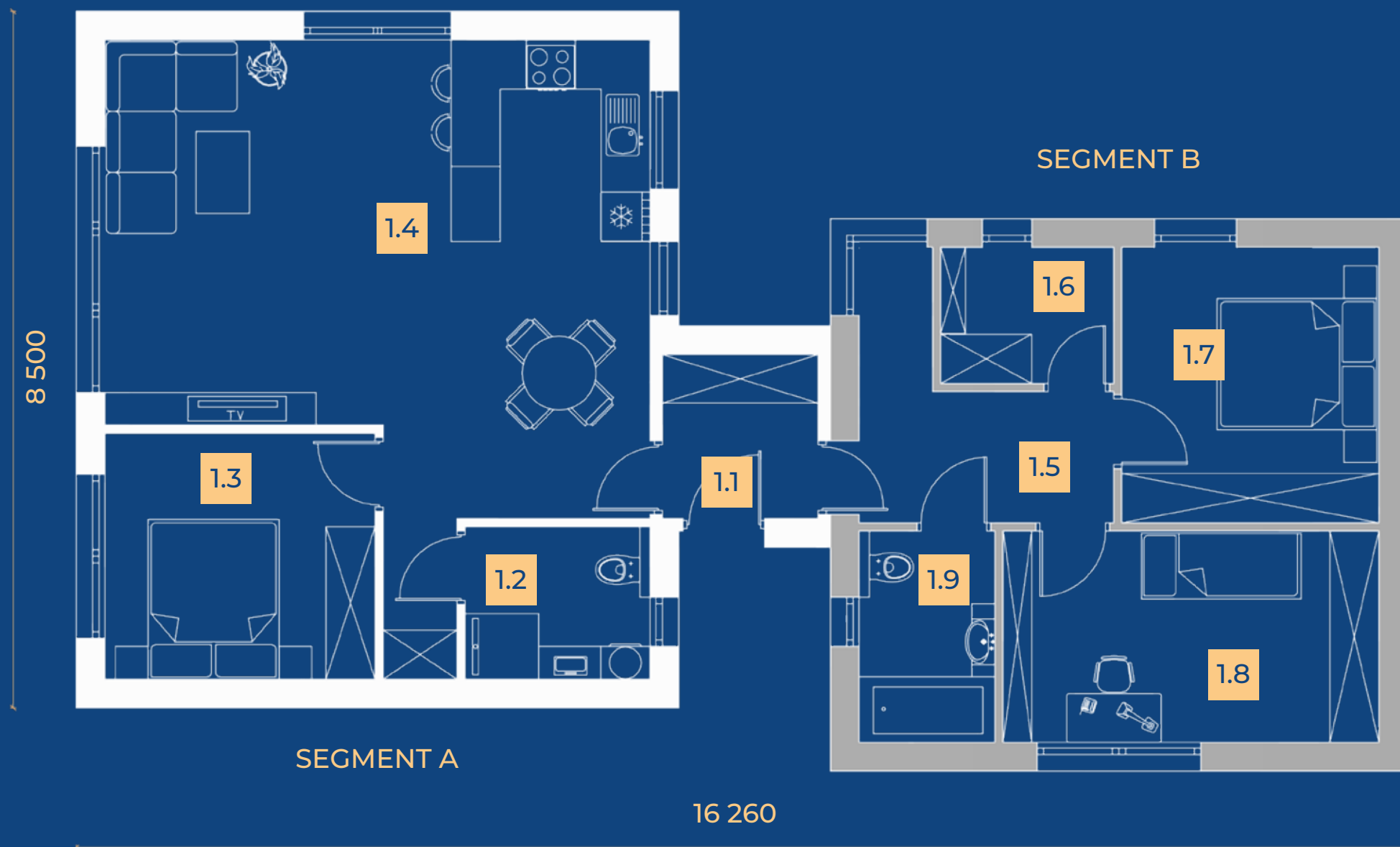
Wysokość w kalenicy: **5.58 m**

Segment A

LP	PARTER	54.68 m ²
1.1	Wiatrołap	3.80 m ²
1.2	Łazienka	4.20 m ²
1.3	Sypialnia	9.90 m ²
1.4	Salon + kuchnia + jadalnia	36.78 m ²

Segment B

LP	PARTER	36.72 m ²
1.5	Komunikacja	6.57 m ²
1.6	Pralnia	3.48 m ²
1.7	Sypialnia	10.55 m ²
1.8	Sypialnia	11.84 m ²
1.9	Łazienka	4.28 m ²





Abakon Rozwojowy 2 wersja 1

Powierzchnia zabudowy: **85.2 m²**

Powierzchnia całkowita: **135.61 m²**

Powierzchnia użytkowa: **89.52 m²**

Powierzchnia podłóg: **106.34 m²**

Wysokość w kalenicy: **7.75 m**



Oglądnij filmik
z wizualizacji:



PARTER

Segment A

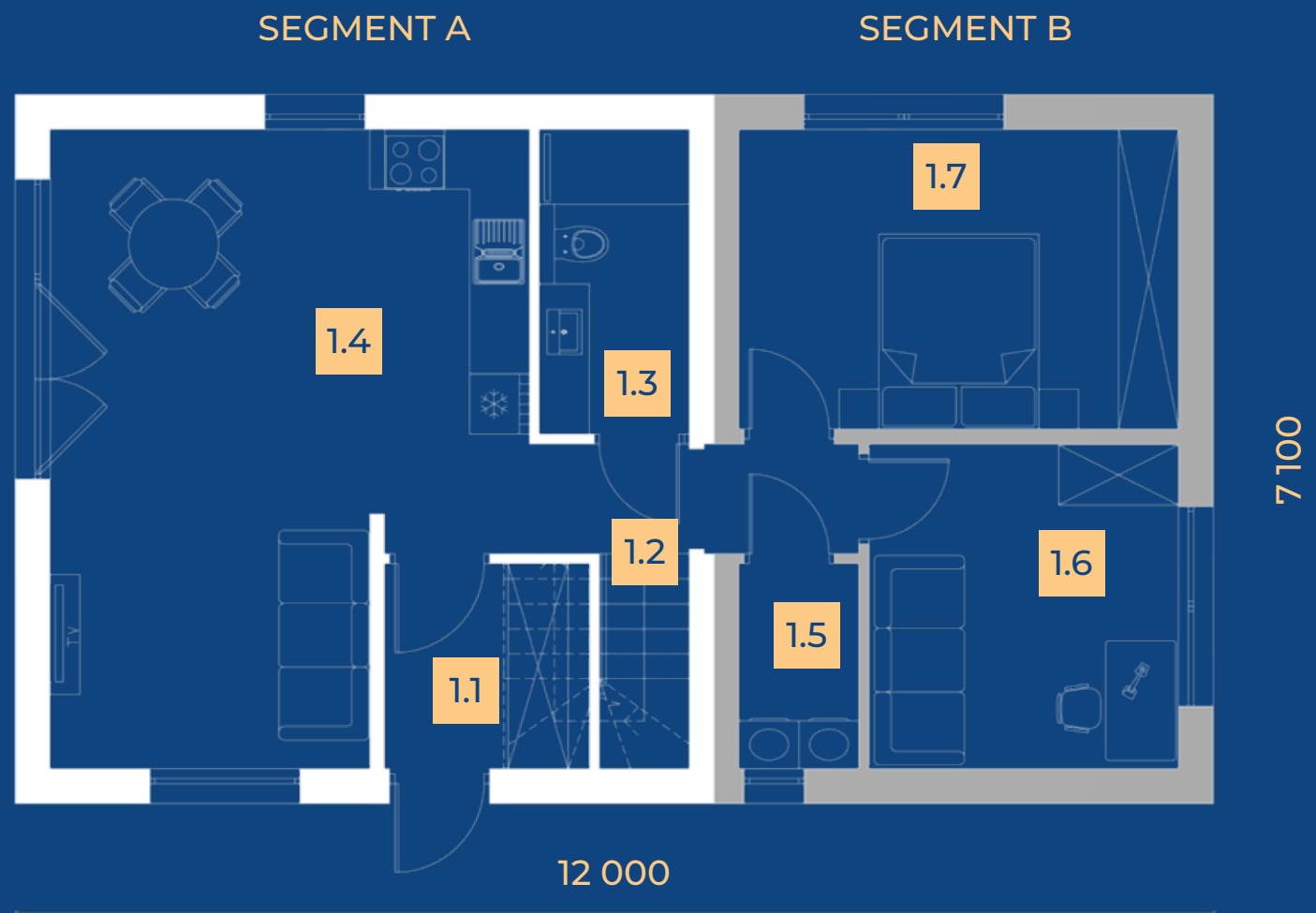
LP PARTER 41.55 m²

1.1	Wiatrołap	4.20 m ²
1.2	Komunikacja + schody	5.55 m ²
1.3	Łazienka	4.58 m ²
1.4	Salon + kuchnia	27.22 m ²

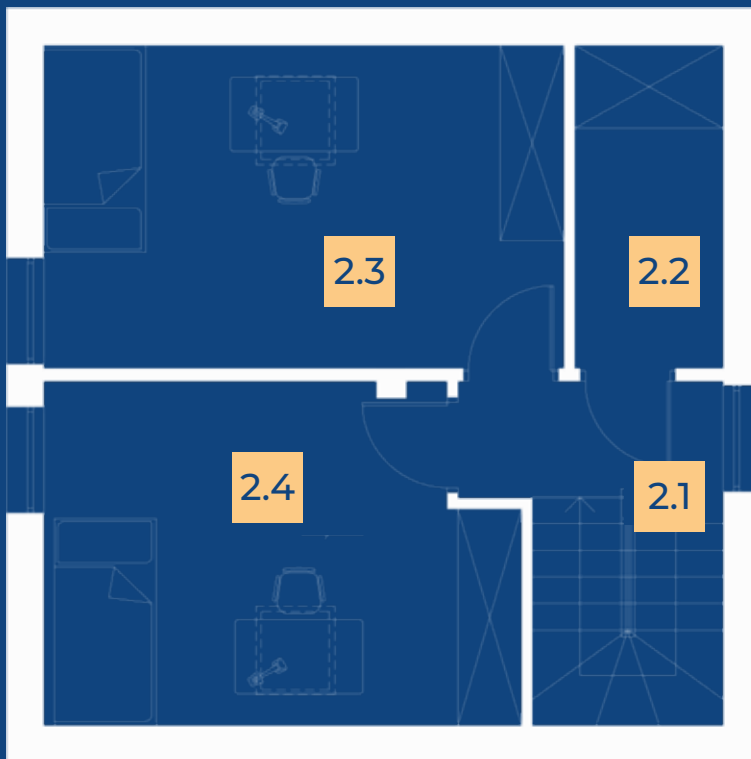
Segment B

LP PARTER 25.74 m²

1.5	Pralnia	2.46 m ²
1.6	Sypialnia	10.08 m ²
1.7	Sypialnia	13.20 m ²



SEGMENT A



Segment A

LP	PODDASZE	22.23 m ² 39.05 m ²
----	----------	---

2.1	Korytarz + schody	2.71 m ² 6.49 m ²
2.2	Pom.gospodarcze	2.45 m ² 4.15 m ²
2.3	Sypialnia	8.72 m ² 14.82 m ²
2.4	Sypialnia	8.35 m ² 13.59 m ²



Abakon Rozwojowy 2 wersja 2



Powierzchnia zabudowy: **80.23 m²**

Powierzchnia całkowita: **160.46 m²**

Powierzchnia użytkowa: **97.01 m²**

Powierzchnia podłóg: **125.70 m²**

Wysokość w kalenicy: **7.75 m**



Oglądnij filmik
z wizualizacji:



PARTER

Segment A

LP PARTER 41.47 m²

1.1	Wiatrołap	4.21 m ²
1.2	Komunikacja + schody	5.46 m ²
1.3	Łazienka	4.58 m ²
1.4	Salon + kuchnia	27.22 m ²

Segment B

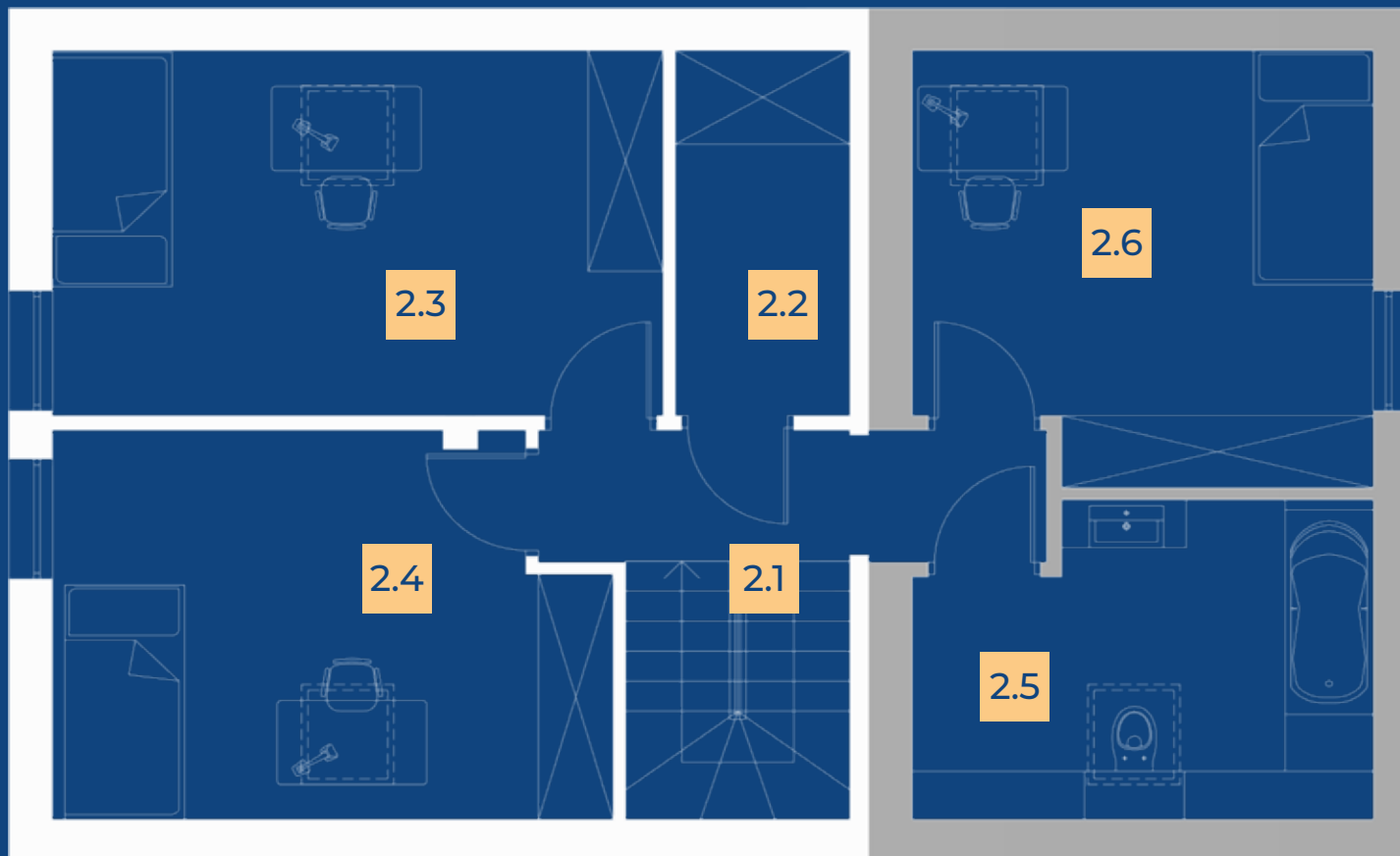
LP PARTER 21.61 m²

1.5	Pralnia	3.28 m ²
1.6	Garderoba	4.10 m ²
1.7	Sypialnia	14.23 m ²



SEGMENT A

SEGMENT B



Segment A

LP PODDASZE 23.91 m² | 40.73 m²

2.1	Korytarz + schody	4.39 m ² 8.17 m ²
2.2	Pom. gospodarcze	2.45 m ² 4.15 m ²
2.3	Sypialnia	8.72 m ² 14.82 m ²
2.4	Sypialnia	8.35 m ² 13.59 m ²

Segment B

LP PODDASZE 12.88 m² | 21.89 m²

2.5	Łazienka	4.73 m ² 9.09 m ²
2.6	Sypialnia	8.15 m ² 12.80 m ²

Abakon Rozwojowy 3

Powierzchnia zabudowy: **105.10 m²**

Powierzchnia całkowita: **105.10 m²**

Powierzchnia użytkowa: **85.45 m²**

Powierzchnia podłóg: **85.45 m²**

Wysokość w kalenicy: **5.70 m**



Oglądnij filmik
z wizualizacji:





PARTER

Segment A

LP	PARTER	60.10 m ²
1.1	Wiatrołap	3.60 m²
1.2	Kuchnia	6.51 m²
1.3	Salon	27.85 m²
1.4	Sypialnia	13.26 m²
1.5	Łazienka	5.70 m²
1.6	Pom. gospodarcze	3.18 m²



Segment B

LP	PARTER	25.35 m ²
1.7	Sypialnia	12.43 m²
1.8	Sypialnia	11.08 m²
1.9	Korytarz	1.84 m²

Segment C

LP	PARTER	21.00 m ²
1.10	Garaż	21.00 m²

SEGMENT B

SEGMENT A

SEGMENT C





Abakon Rozwojowy 5 wersja 1

Powierzchnia zabudowy: **113.30 m²**

Powierzchnia całkowita: **113.68 m²**

Powierzchnia użytkowa: **73.58 m²**

Powierzchnia podłóg: **73.58 m²**

Wysokość w kalenicy: **5.55 m**



Oglądnij filmik
z wizualizacji:





PARTER

Segment A

LP	PARTER	73.58 m ²
1.1	Wiatrołap	3.48 m ²
1.2	Kuchnia	6.61 m ²
1.3	Salon	25.30 m ²
1.4	Sypialnia	9.52 m ²
1.5	Sypialnia	12.58 m ²
1.6	Sypialnia	9.02 m ²
1.7	Łazienka	4.40 m ²
1.8	Pom. gospodarcze	2.67 m ²

Segment B

LP	PARTER	21.00 m ²
1.9	Garaż	21.00 m ²

7 500





PROJEKTY

Abakon 2009 SE 2

Abakon 2009 SE

Abakon Piccolo Bosco

Abakon Padiglione 2

Abakon 2011 SE

Abakon Padiglione 4

Abakon SZT 120





DOMY PARTEROWE

PRZEDSTAWIONE WIZUALIZACJE MAJĄ CHARAKTER POGLĄDOWY



Abakon 2009 SE 2



Oglądaj filmik
z wizualizacji:





Abakon 2009 SE 2

Powierzchnia zabudowy: **86.58 m²**

Powierzchnia całkowita: **86.58 m²**

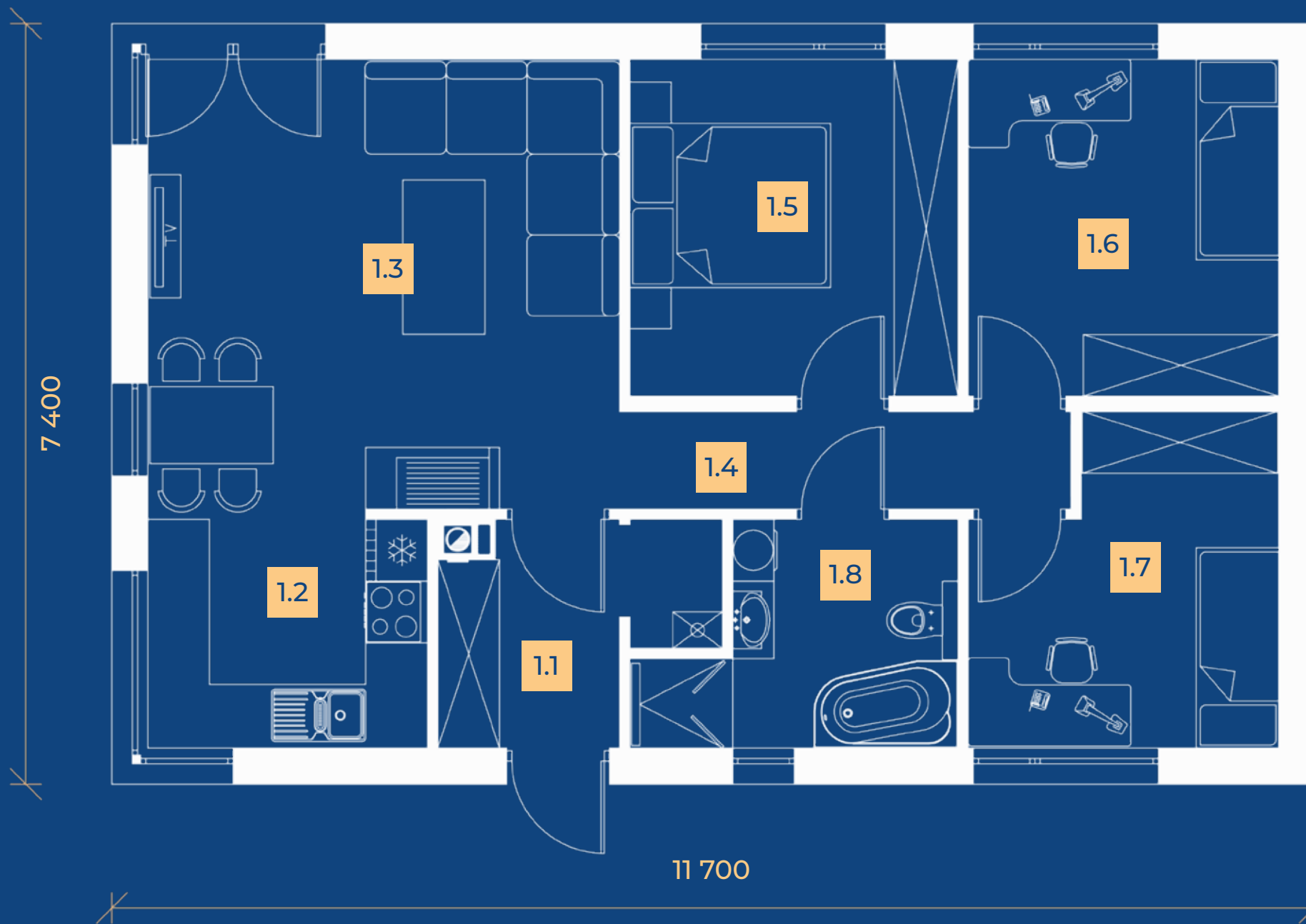
Powierzchnia użytkowa: **70.50 m²**

Powierzchnia podłóg: **70.50 m²**

Wysokość w kalenicy: **5.43 m**



LP	PARTER	70.50 m ²
1.1	Wiatrołap	4.86 m ²
1.2	Kuchnia	6.05 m ²
1.3	Salon	20.29 m ²
1.4	Komunikacja	4.17 m ²
1.5	Sypialnia	10.61 m ²
1.6	Sypialnia	10.04 m ²
1.7	Sypialnia	8.74 m ²
1.8	Łazienka	5.74 m ²





Abakon 2009 SE



Oglądnij filmik
z wizualizacji:





Abakon 2009 SE

Powierzchnia zabudowy: **101.45 m²**

Powierzchnia całkowita: **101.45 m²**

Powierzchnia użytkowa: **83.63 m²**

Powierzchnia podłóg: **83.63 m²**

Wysokość w kalenicy: **5.67 m**

LP	PARTER	83.63 m ²
1.1	Wiatrołap	4.19 m ²
1.2	Przedśionek	2.04 m ²
1.3	Pom. gospodarcze	2.80 m ²
1.4	Łazienka	5.27 m ²
1.5	Sypialnia	12.16 m ²
1.6	Sypialnia	10.35 m ²
1.7	Sypialnia	8.75 m ²
1.8	Pokój dzienny + korytarz	24.71 m ²
1.9	Kuchnia + jadalnia	10.04 m ²
1.10	Spizarka	1.66 m ²
1.11	WC	1.66 m ²





Abakon Piccolo Bosco



Oglądnij filmik
z wizualizacji:





Abakon Piccolo Bosco

Powierzchnia zabudowy: **115.5 m²**

Powierzchnia całkowita: **119.82 m²**

Powierzchnia użytkowa: **96.64 m²**

Powierzchnia podłóg: **96.64 m²**

Wysokość w kalenicy: **5.77 m**



LP	PARTER	96.64 m ²
1.1	Wiatrołap	5.49 m ²
1.2	Łazienka	5.87 m ²
1.3	Sypialnia	10.88 m ²
1.4	Sypialnia	10.72 m ²
1.5	Salon + jadalnia	30.15 m ²
1.6	Kuchnia	12.22 m ²
1.7	Sypialnia	11.13 m ²
1.8	WC	2.00 m ²
1.9	Pom. gospodarcze	2.72 m ²
1.10	Komunikacja	5.46 m ²

14 350

8 350





Abakon Padiglione 2



Oglądnij filmik
z wizualizacji:





Abakon Padiglione 2

Powierzchnia zabudowy: **151.27 m²**

Powierzchnia całkowita: **151.27 m²**

Powierzchnia użytkowa: **116.44 m²**

Powierzchnia podłóg: **116.44 m²**

Wysokość w kalenicy: **6.16 m**



LP	PARTER	116.44 m ² + 33.73 m ²
1.1	Wiatrołap	3.30 m²
1.2	Garderoba	2.94 m²
1.3	Komunikacja	6.00 m²
1.4	Spiżarnia	2.53 m²
1.5	Kuchnia z jadalnią	18.60 m²
1.6	Salon	29.33 m²
1.7	Sypialnia	14.35 m²
1.8	Sypialnia	14.66 m²
1.9	Sypialnia z garderobą	13.18 m²
1.10	Pomieszczenie gospodarcze	3.52 m²
1.11	Łazienka	5.30 m²
1.12	WC	2.73 m²
1.13	Garaż	33.73 m²





Abakon 2011 SE



Oglądnij filmik
z wizualizacji:





Abakon 2011 SE

Powierzchnia zabudowy: **134.16 m²**

Powierzchnia całkowita: **135.07 m²**

Powierzchnia użytkowa: **106.08 m²**

Powierzchnia podłóg: **106.08 m²**

Wysokość w kalenicy: **5.95 m**



LP	PARTER	106.08 m ²
1.1	Wiatrołap	3.61 m²
1.2	Przedpokój	2.70 m²
1.3	Łazienka	2.54 m²
1.4	Spizarka	1.80 m²
1.5	Kuchnia	10.07 m²
1.6	Jadalnia	9.21 m²
1.7	Salon	26.81 m²
1.8	Sypialnia	10.71 m²
1.9	Garderoba	2.88 m²
1.10	Łazienka	5.20 m²
1.11	Sypialnia	10.97 m²
1.12	Sypialnia	10.42 m²
1.13	Pom. gospodarcze	5.08 m²
1.14	Komunikacja	4.08 m²





Abakon Padiglione 4



Oglądnij filmik
z wizualizacji:





Abakon Padiglione 4

Powierzchnia zabudowy: **152.47 m²**

Powierzchnia całkowita: **153.60 m²**

Powierzchnia użytkowa: **127.72 m²**

Powierzchnia podłóg: **127.72 m²**

Wysokość w kalenicy: **6.24 m**



LP PARTER 127.72 m² + 33.73 m²

1.1	Wiatrołap	4.62 m ²
1.2	Spiżarka	2.10 m ²
1.3	Kuchnia	7.98 m ²
1.4	Salon z jadalnią	28.10 m ²
1.5	Łazienka	2.99 m ²
1.6	Łazienka z pralnią	9.74 m ²
1.7	Sypialnia	10.80 m ²
1.8	Garderoba	7.56 m ²
1.9	Sypialnia	12.24 m ²
1.10	Sypialnia	12.05 m ²
1.11	Sypialnia	13.14 m ²
1.12	Pom. gospodarcze	5.00 m ²
1.13	Komunikacja	11.40 m ²

1.14 Garaż 33.73 m²





Abakon SZT 120





Abakon SZT 120

Powierzchnia zabudowy: **154.65 m²**

Powierzchnia całkowita: **160.89 m²**

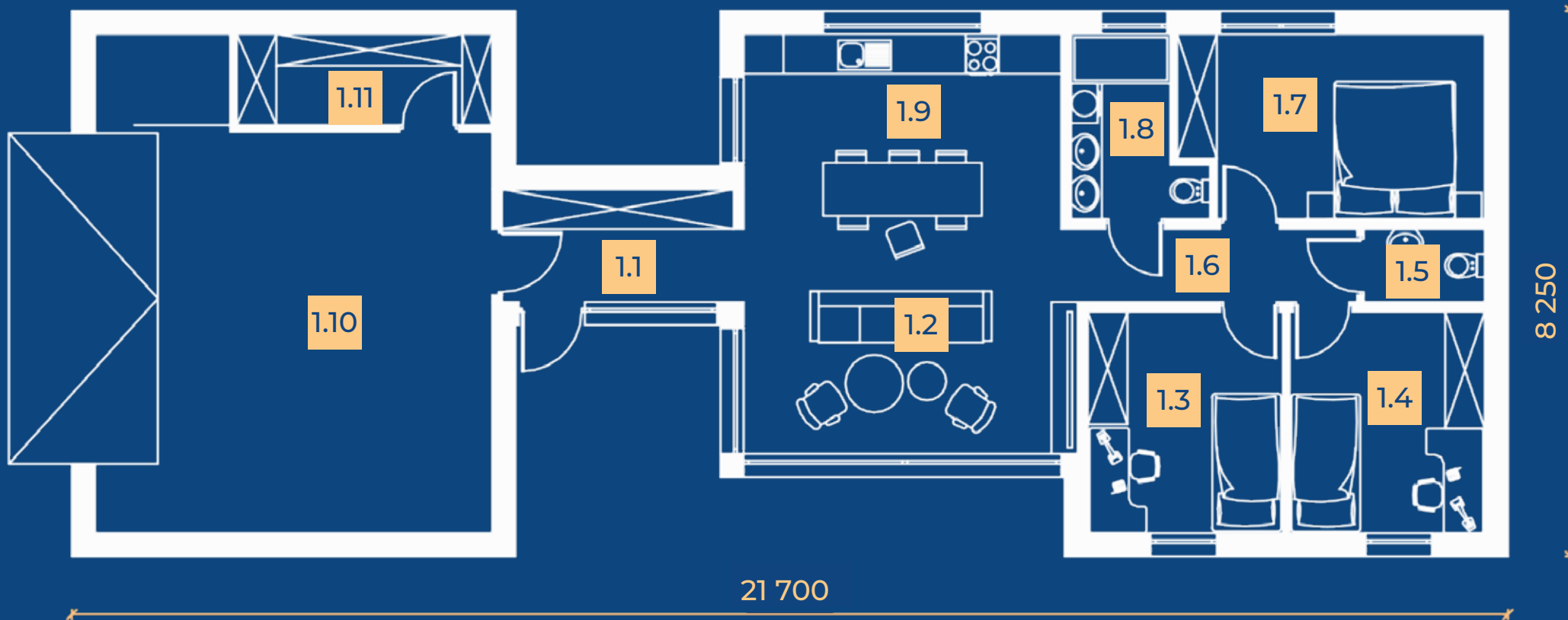
Powierzchnia użytkowa: **125.06 m²**

Powierzchnia podłóg: **125.06 m²**

Wysokość w kalenicy: **5.76 m**



LP	PARTER	125.06 m ²
1.1	Wiatrołap	5.95 m²
1.2	Salon	17.06 m²
1.3	Sypialnia 1	9.88 m²
1.4	Sypialnia 2	9.88 m²
1.5	WC	2.01 m²
1.6	Hol	4.92 m²
1.7	Sypialnia 3	12.47 m²
1.8	Łazienka	4.69 m²
1.9	Kuchnia	14.16 m²
1.10	Garaż	38.71 m²
1.11	Pom. gospodarcze	5.33 m²





PROJEKTY

Abakon 2013 SE

Abakon 2018 SE

Abakon 2021 SE

Abakon SZT 135

Abakon 2019 SE

Abakon 2020 SE modern

Abakon 2020 SE classic

Abakon SZT 170





DOMY Z PODDASZEM

PRZEDSTAWIONE WIZUALIZACJE MAJĄ CHARAKTER POGLĄDOWY



Abakon 2013 SE



Powierzchnia zabudowy: **62.56 m²**

Powierzchnia całkowita: **125.12 m²**

Powierzchnia użytkowa: **71.13 m²**

Powierzchnia podłóg: **97.37 m²**

Wysokość w kalenicy: **6.74 m**



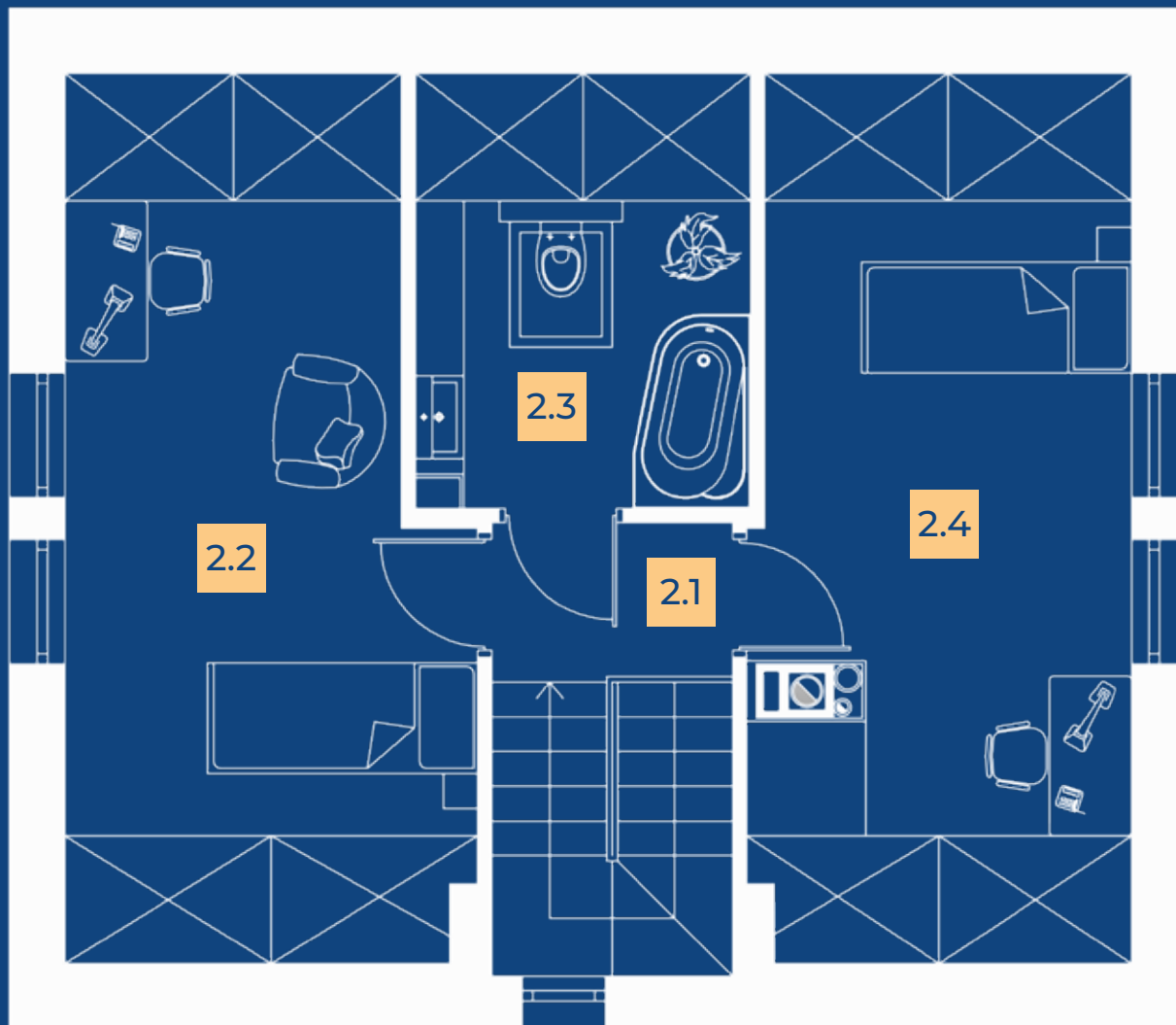
Oglądnij filmik
z wizualizacji:



PARTER

LP	PARTER	49.82 m ²
1.1	Wiatrołap	3.16 m ²
1.2	Hol	1.25 m ²
1.3	Sypialnia	9.77 m ²
1.4	Salon	20.48 m ²
1.5	Kuchnia	6.01 m ²
1.6	Schowek	4.16 m ²
1.7	Łazienka	4.99 m ²





LP PODDASZE 21.31 m² | 47.55 m²

2.1	Hol + schody	5.69 m ² 5.69 m ²
2.2	Sypialnia	6.54 m ² 17.33 m ²
2.3	Łazienka	2.68 m ² 7.51 m ²
2.4	Sypialnia	6.40 m ² 17.02 m ²



Abakon 2018 SE



Powierzchnia zabudowy: **70.30 m²**

Powierzchnia całkowita: **140.6 m²**

Powierzchnia użytkowa: **95.43 m²**

Powierzchnia podłóg: **112.58 m²**

Wysokość w kalenicy: **8.35 m**



Oglądnij filmik
z wizualizacji:

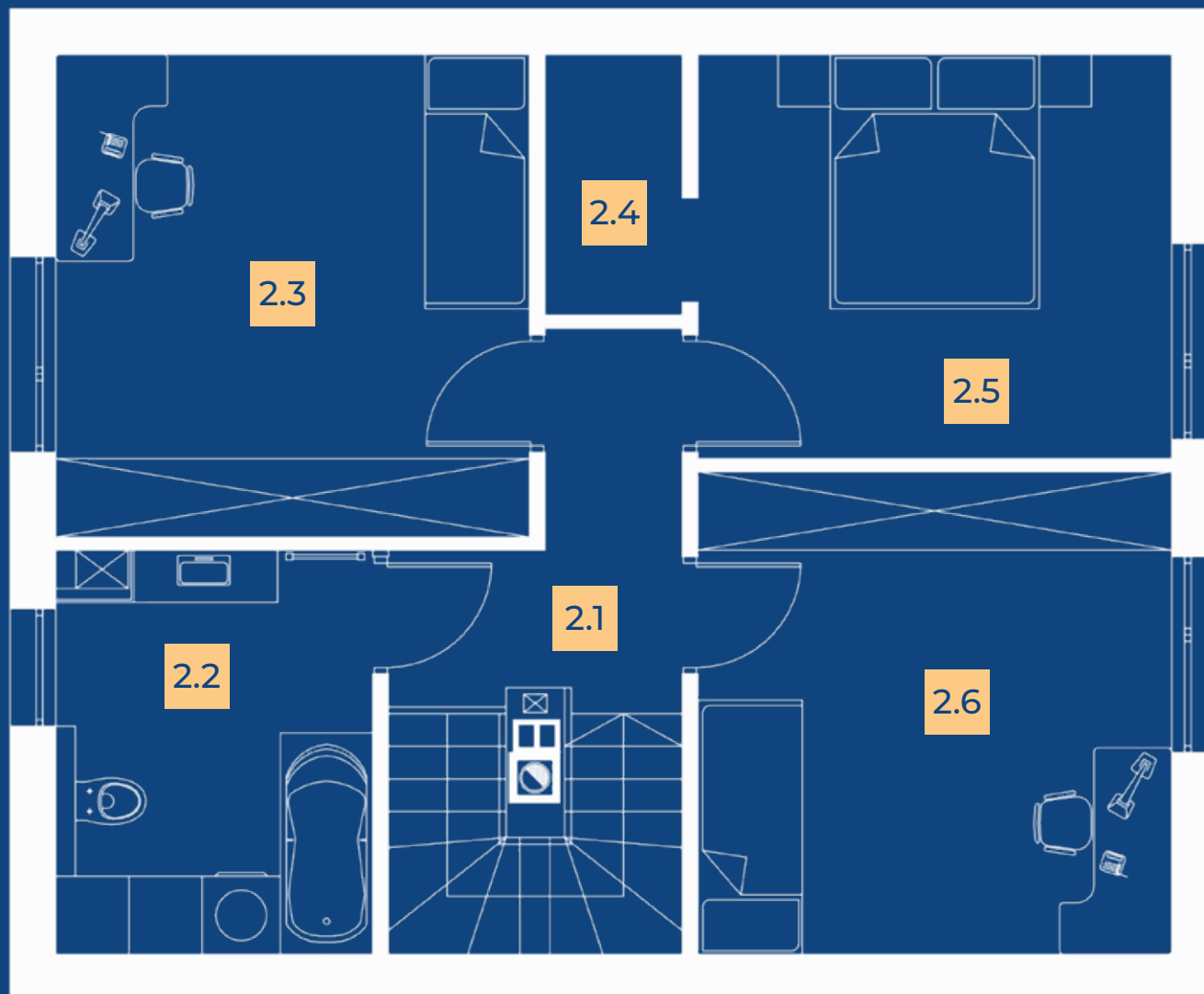


PARTER

LP PARTER 56.49 m²

1.1	Wiatrołap	4.55 m ²
1.2	Łazienka	2.40 m ²
1.3	Sypialnia	10.08 m ²
1.4	Salon z kuchnią	35.73 m ²
1.5	Pom. gospodarcze	3.73 m ²





LP PODDASZE 41.06 m² | 55.99 m²

2.1	Hol + schody	4.52 m ² 8.25 m ²
2.2	Łazienka	5.64 m ² 7.53 m ²
2.3	Sypialnia	10.60 m ² 13.43 m ²
2.4	Garderoba	1.28 m ² 2.10 m ²
2.5	Sypialnia	8.42 m ² 11.25 m ²
2.6	Sypialnia	10.60 m ² 13.43 m ²



Abakon 2021 SE



Powierzchnia zabudowy: **71.82 m²**

Powierzchnia całkowita: **143.64 m²**

Powierzchnia użytkowa: **90.00 m²**

Powierzchnia podłóg: **116.39 m²**

Wysokość w kalenicy: **7.70 m**



Oglądnij filmik
z wizualizacji:



PARTER

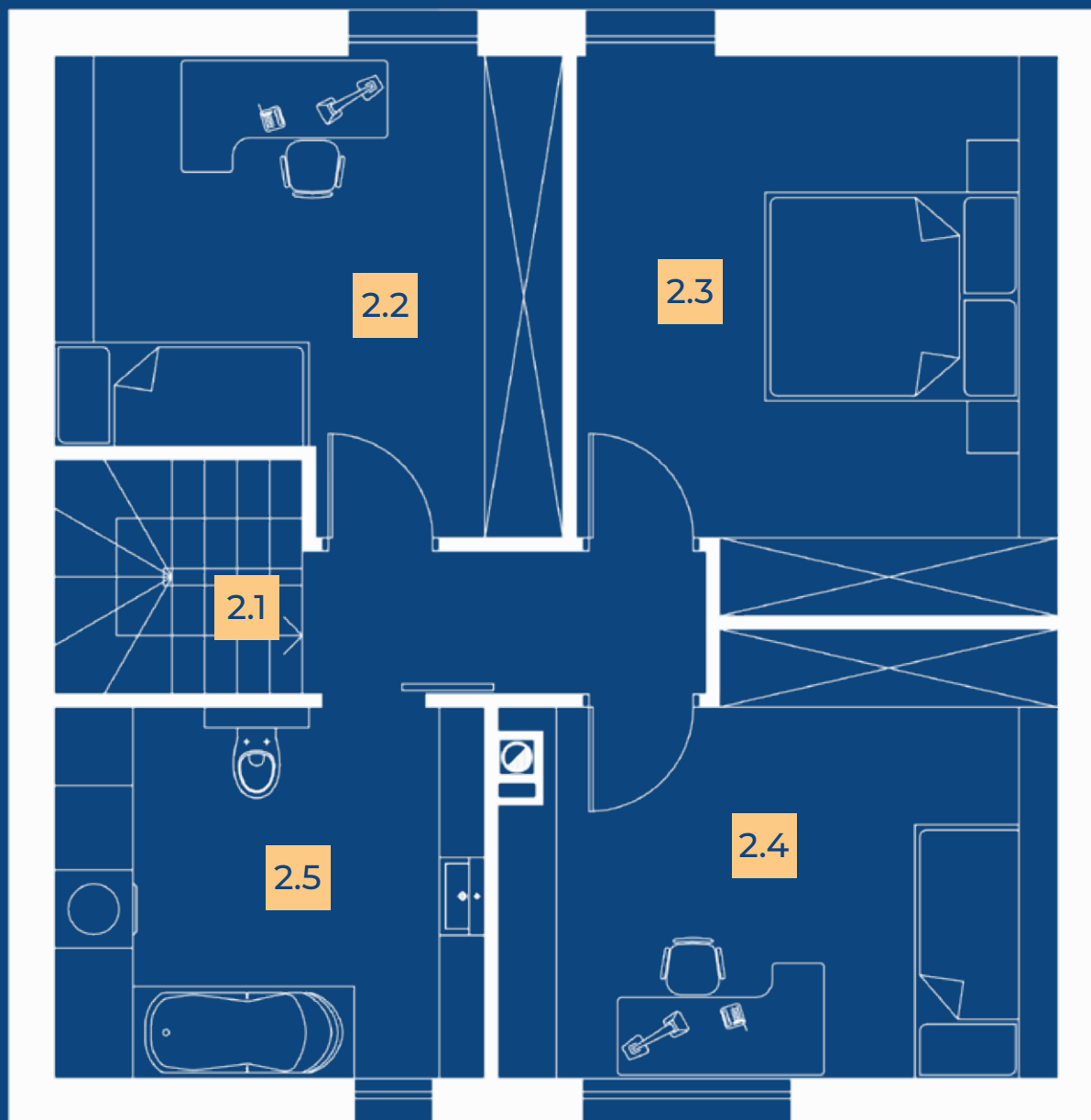
LP	PARTER	58.07 m ²
1.1	Wiatrołap	4.66 m ²
1.2	Pom. gospodarcze	2.85 m ²
1.3	Łazienka	4.30 m ²
1.4	Schody	1.12 m ²
1.5	Gabinet	10.05 m ²
1.6	Salon	28.15 m ²
1.7	Kuchnia	6.94 m ²

8 550



8 400

PODDASZE



LP PODDASZE 34.77 m² | 58.32 m²

2.1	Hol +schody	3.41 m ² 6.83 m ²
2.2	Sypialnia	8.63 m ² 13.03 m ²
2.3	Sypialnia	8.98 m ² 15.25 m ²
2.4	Sypialnia	8.50 m ² 13.81 m ²
2.5	Łazienka	5.25 m ² 9.40 m ²



Abakon SZT 135



Powierzchnia zabudowy: **84.3 m²**
Powierzchnia całkowita: **169.79 m²**
Powierzchnia użytkowa: **99.24 m²**
Powierzchnia podłóg: **135.06 m²**
Wysokość w kalenicy: **7.79 m**



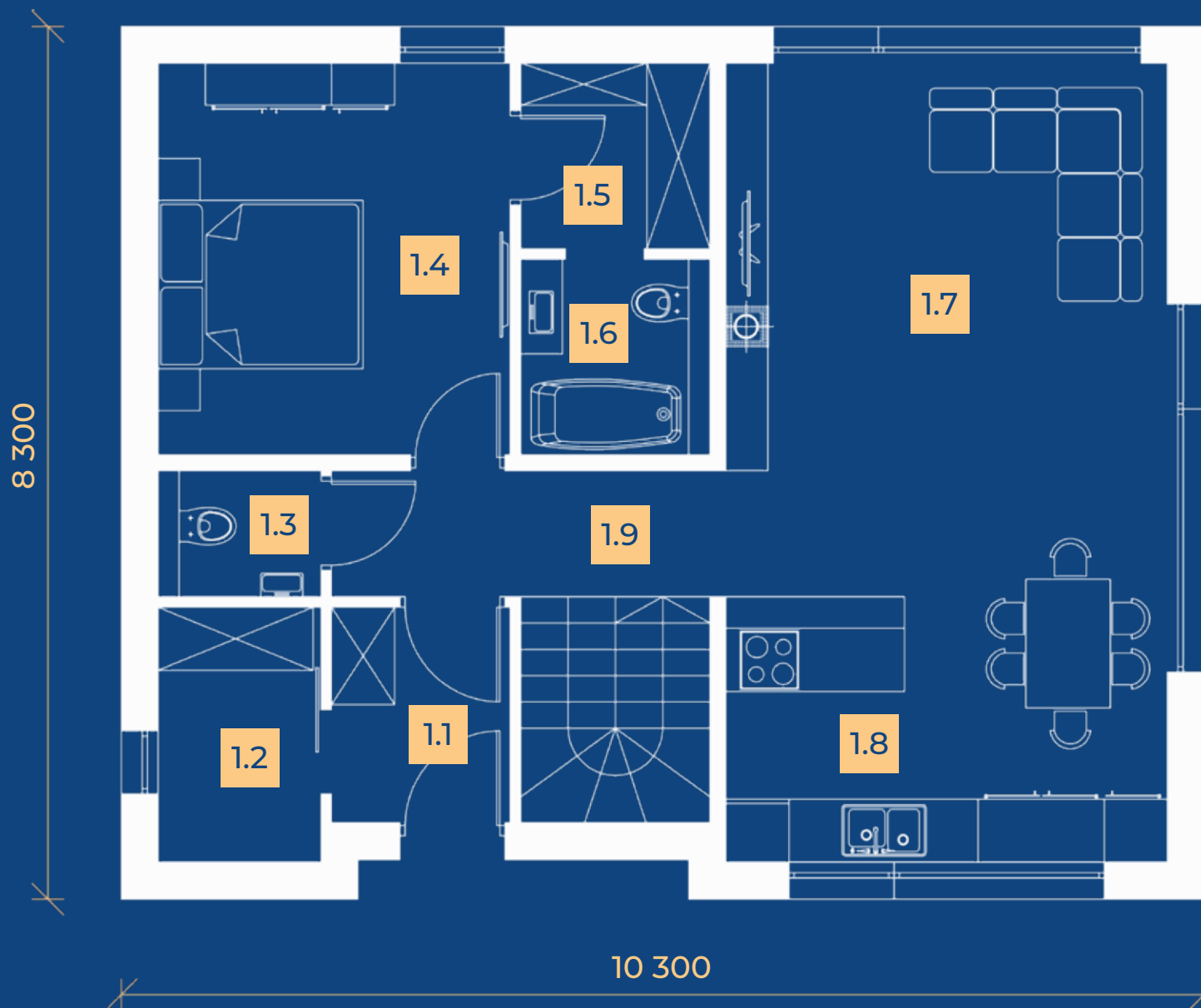
Oglądnij filmik
z wizualizacji:



PARTER

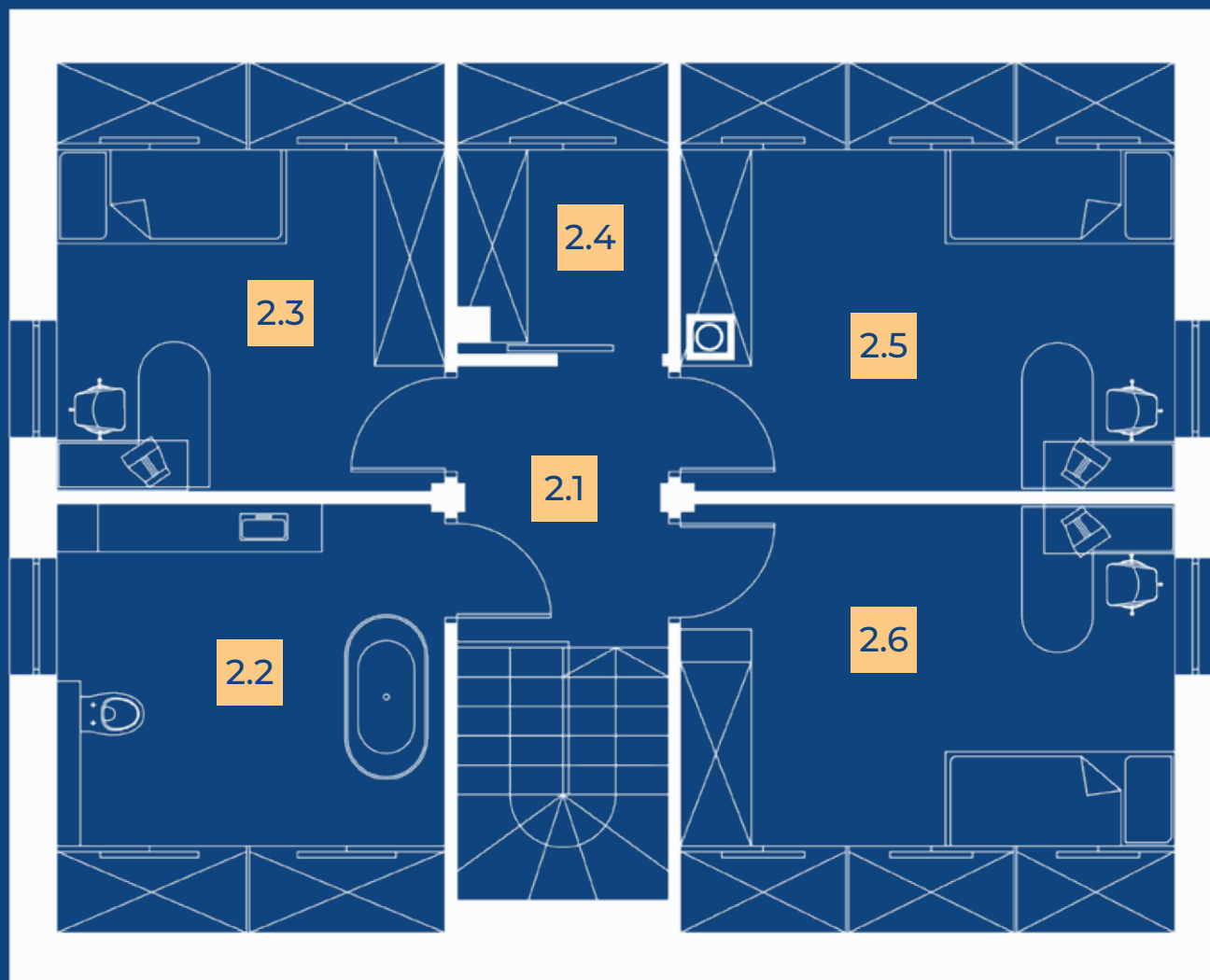
LP PARTER 68.42 m²

1.1	Wiatrołop	3.49 m ²
1.2	Pom. gospodarcze	3.76 m ²
1.3	WC	1.86 m ²
1.4	Sypialnia	12.48 m ²
1.5	Garderoba	3.18 m ²
1.6	Łazienka	3.35 m ²
1.7	Salon z jadalnią	21.32 m ²
1.8	Kuchnia	10.61 m ²
1.9	Komunikacja	8.37 m ²



LP PODDASZE 34.69 m² | 66.64 m²

2.1	Komunikacja	4.23 m ² 8.02 m ²
2.2	Łazienka	6.32 m ² 11.84 m ²
2.3	Sypialnia	6.46 m ² 12.04 m ²
2.4	Garderoba	1.47 m ² 4.33 m ²
2.5	Sypialnia	8.04 m ² 15.14 m ²
2.6	Sypialnia	8.17 m ² 15.27 m ²





Abakon 2019 SE



Powierzchnia zabudowy: **62.79 m²**

Powierzchnia całkowita: **125.58 m²**

Powierzchnia użytkowa: **77.3 m²**

Powierzchnia podłóg: **98.09 m²**

Wysokość w kalenicy: **7.69 m**

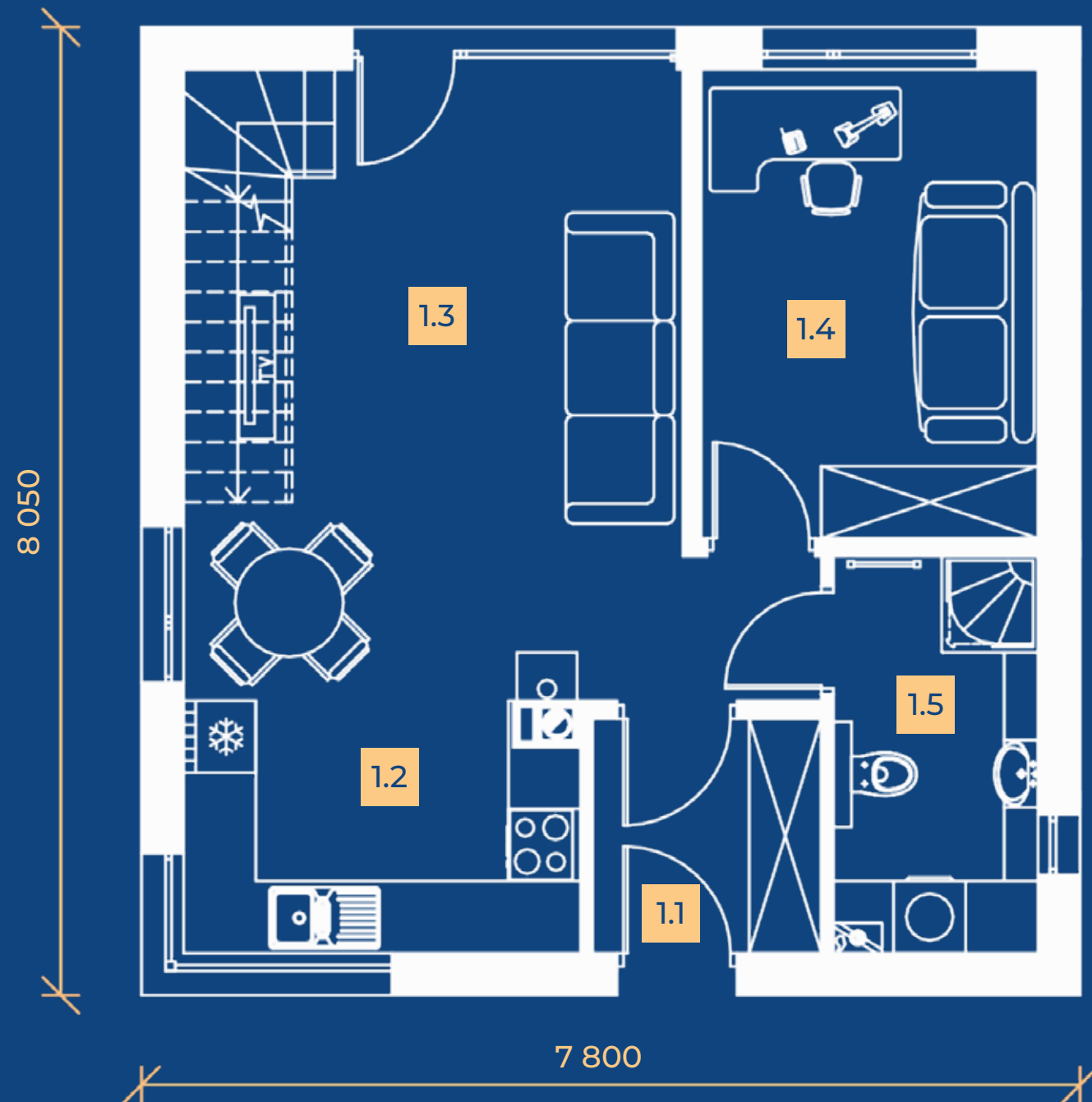


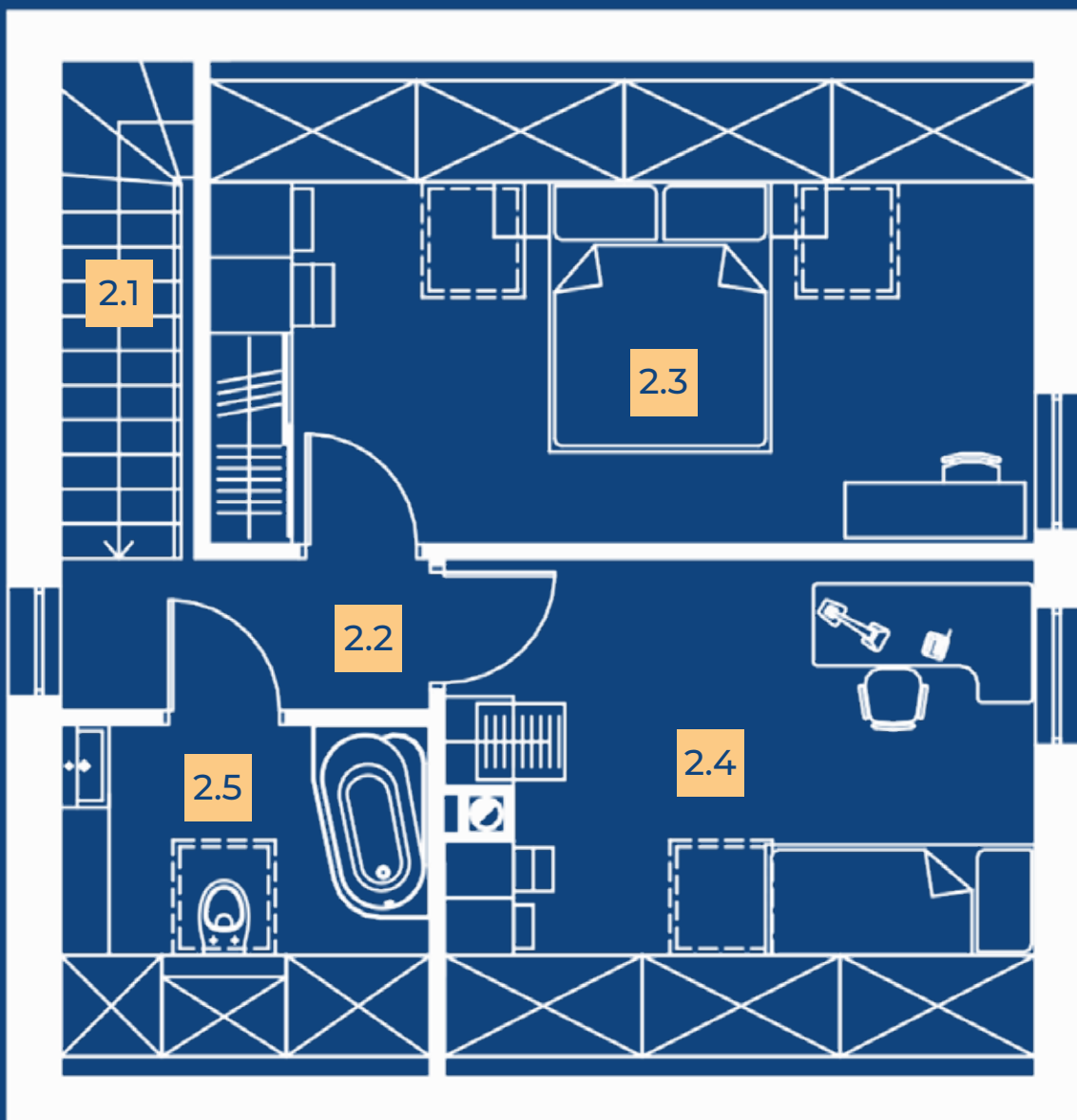
Oglądnij filmik
z wizualizacji.



PARTER

LP	PARTER	50.12 m ²
1.1	Wiatrołap	3.71 m ²
1.2	Kuchnia	6.71 m ²
1.3	Salon	23.17 m ²
1.4	Sypialnia	10.92 m ²
1.5	Łazienka	5.61 m ²





LP PODDASZE 27.18 m² | 47.97 m²

2.1	Schody	3.46 m ² 3.46 m ²
2.2	Korytarz	2.94 m ² 2.94 m ²
2.3	Sypialnia	10.33 m ² 20.00 m ²
2.4	Sypialnia	8.36 m ² 15.16 m ²
2.5	Łazienka	2.09 m ² 5.61 m ²



Abakon 2020 SE MODERN



Powierzchnia zabudowy: **90.27 m²**

Powierzchnia całkowita: **180.54 m²**

Powierzchnia użytkowa: **125.18 m²**

Powierzchnia podłóg: **147.30 m²**

Wysokość w kalenicy: **7.73 m**



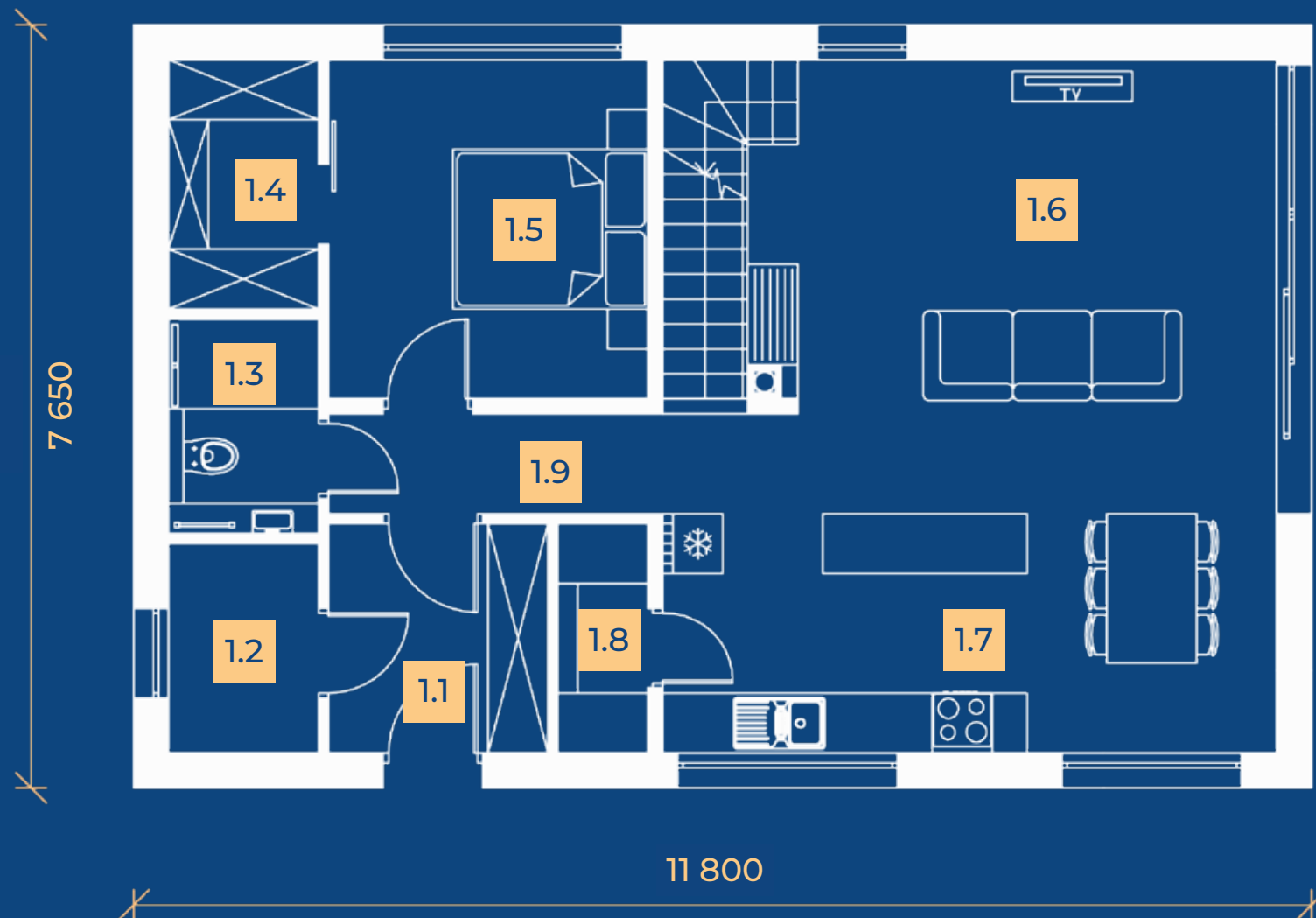
MODERN
Oglądnij filmik
z wizualizacji:

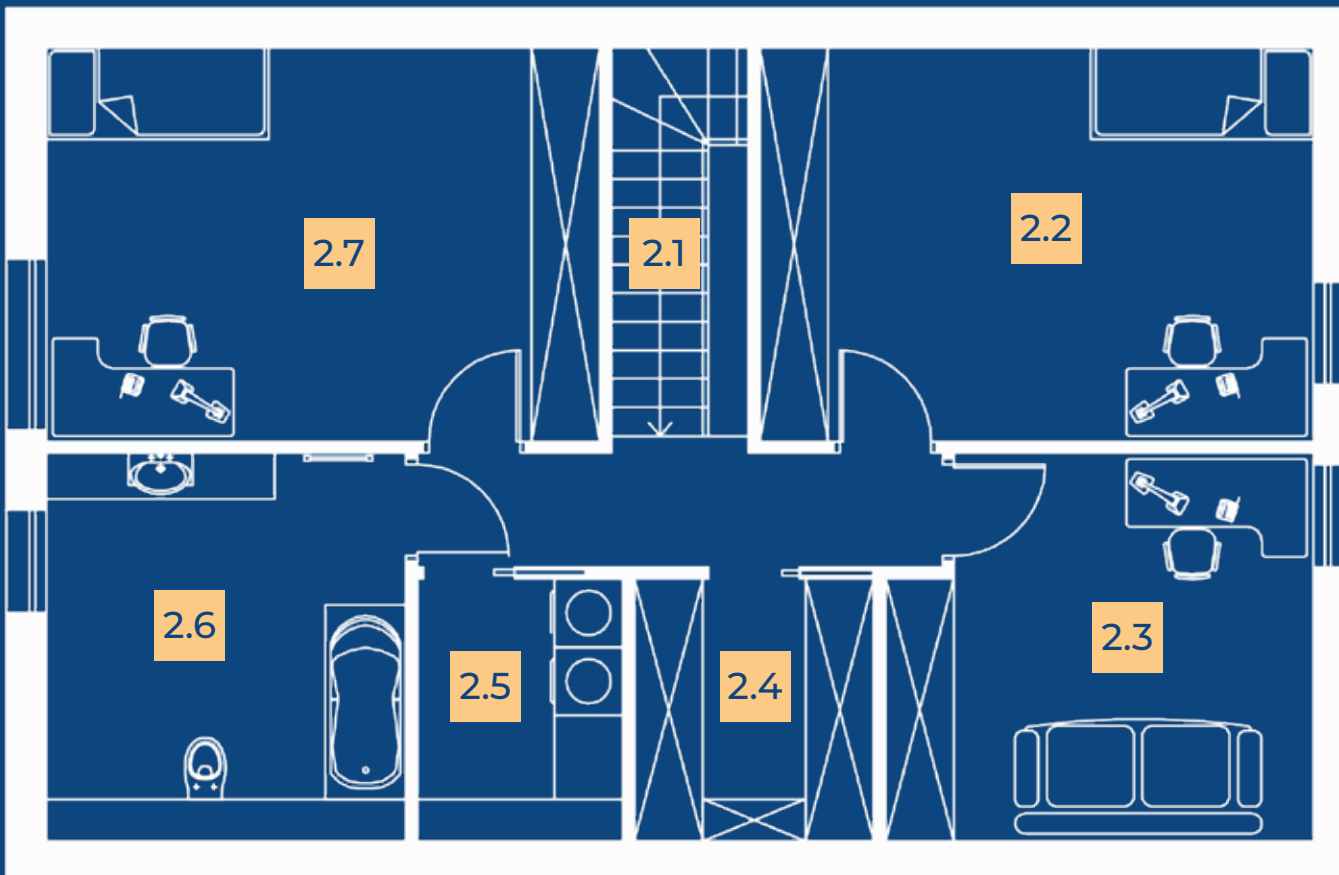


PARTER

LP PARTER 74.02 m²

1.1	Wiatrołap	5.06 m ²
1.2	Pom. gospodarcze	3.15 m ²
1.3	Łazienka	3.23 m ²
1.4	Garderoba	3.75 m ²
1.5	Sypialnia	10.88 m ²
1.6	Salon	27.77 m ²
1.7	Kuchnia + jadalnia	14.76 m ²
1.8	Spizarka	2.07 m ²
1.9	Komunikacja	3.35 m ²





LP PODDASZE 51.16 m² | 73.28 m²

2.1	Komunikacja	4.99 m ² 8.30 m ²
2.2	Sypialnia	12.09 m ² 16.72 m ²
2.3	Gabinet	8.68 m ² 12.06 m ²
2.4	Garderoba	2.95 m ² 4.73 m ²
2.5	Pralnia	2.53 m ² 4.05 m ²
2.6	Łazienka	7.83 m ² 10.71 m ²
2.7	Sypialnia	12.09 m ² 16.71 m ²



Abakon 2020 SE CLASSIC



Powierzchnia zabudowy: **90.27 m²**

Powierzchnia całkowita: **180.54 m²**

Powierzchnia użytkowa: **111.68 m²**

Powierzchnia podłóg: **147.30 m²**

Wysokość w kalenicy: **7.40 m**



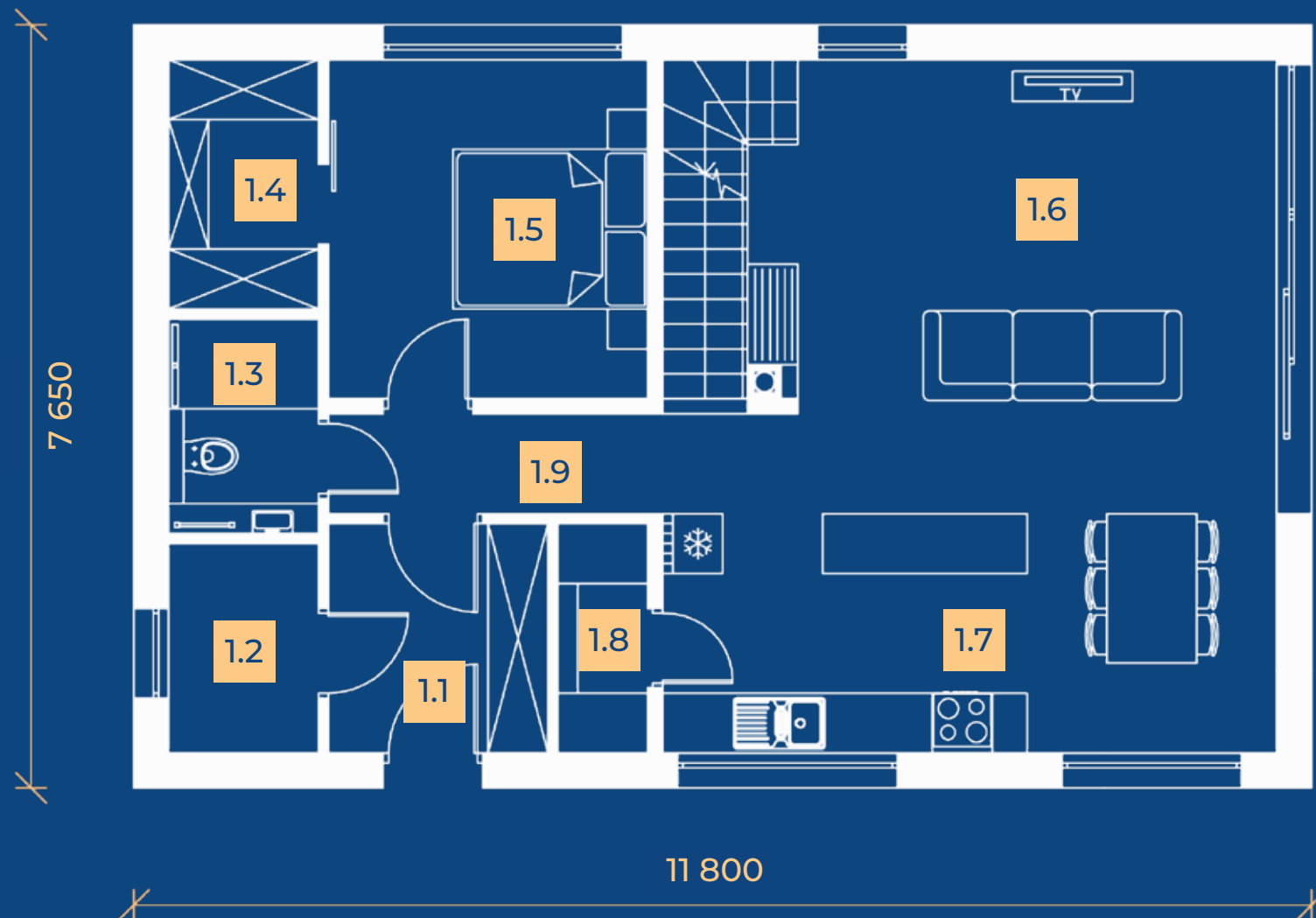
CLASSIC
Oglądnij filmik
z wizualizacji:



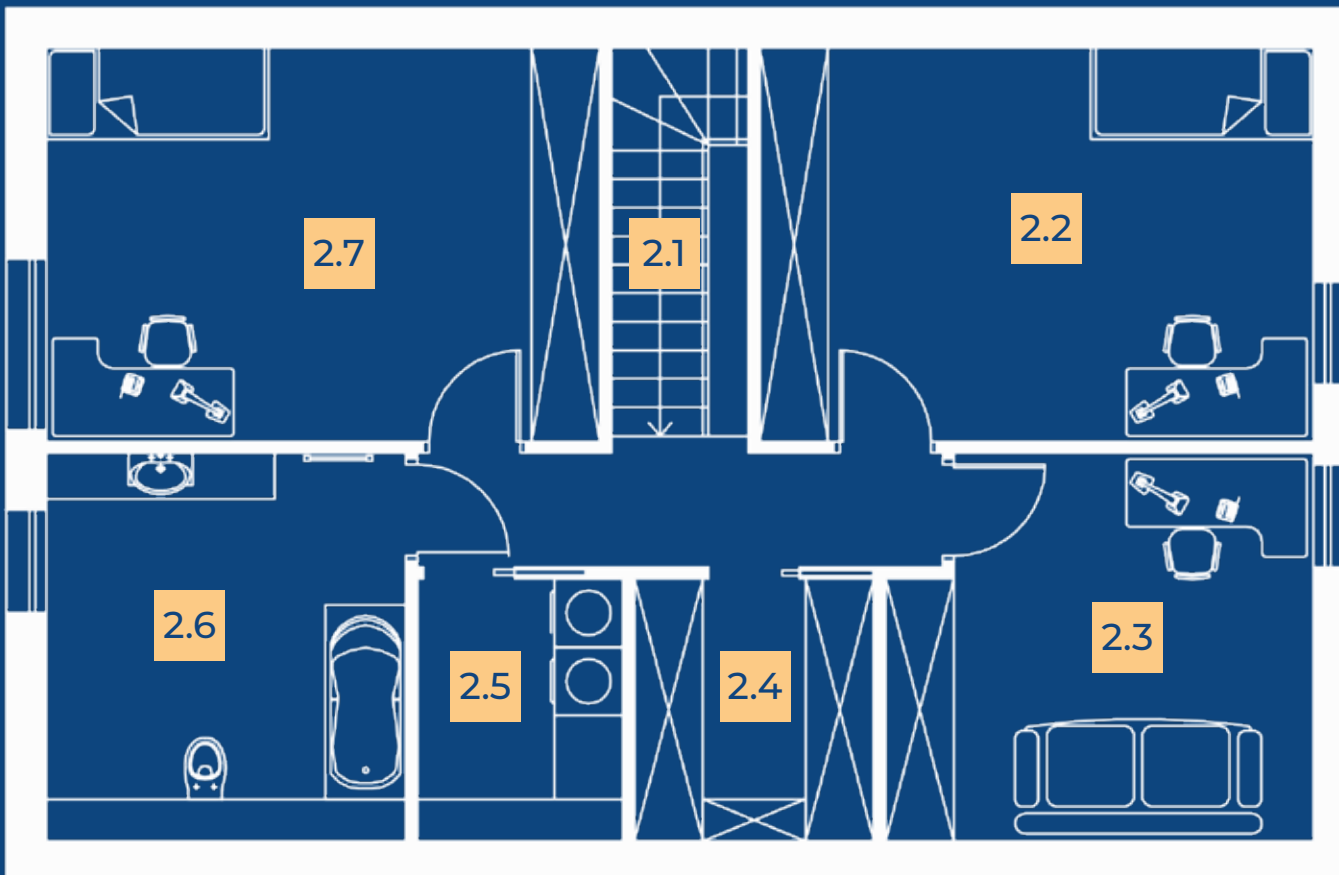
PARTER

LP PARTER 74.02 m²

1.1	Wiatrołap	5.06 m ²
1.2	Pom. gospodarcze	3.15 m ²
1.3	Łazienka	3.23 m ²
1.4	Garderoba	3.75 m ²
1.5	Sypialnia	10.88 m ²
1.6	Salon	27.77 m ²
1.7	Kuchnia + jadalnia	14.76 m ²
1.8	Spizarka	2.07 m ²
1.9	Komunikacja	3.35 m ²



PODDASZE



LP PODDASZE 40.07 m² | 73.28 m²

2.1	Komunikacja	4.99 m ² 8.30 m ²
2.2	Sypialnia	9.65 m ² 16.72 m ²
2.3	Gabinet	6.59 m ² 12.06 m ²
2.4	Garderoba	1.66 m ² 4.73 m ²
2.5	Pralnia	1.43 m ² 4.05 m ²
2.6	Łazienka	6.11 m ² 10.71 m ²
2.7	Sypialnia	9.64 m ² 16.71 m ²
2.8		



Abakon SZT 170



Powierzchnia zabudowy: **154.65 m²**

Powierzchnia całkowita: **246.62 m²**

Powierzchnia użytkowa: **165.44 m²**

Powierzchnia podłóg: **193.58 m²**

Wysokość w kalenicy: **7.9 m**



PARTER

LP

PARTER

125.34 m²

1.1

Wiatrołap

5.95 m²

1.2

Kuchnia

14.16 m²

1.3

Łazienka

5.94 m²

1.4

WC

2.10 m²

1.5

Sypialnia

13.04 m²

1.6

Salon

20.64 m²

1.7

Jadalnia

19.47 m²

1.8

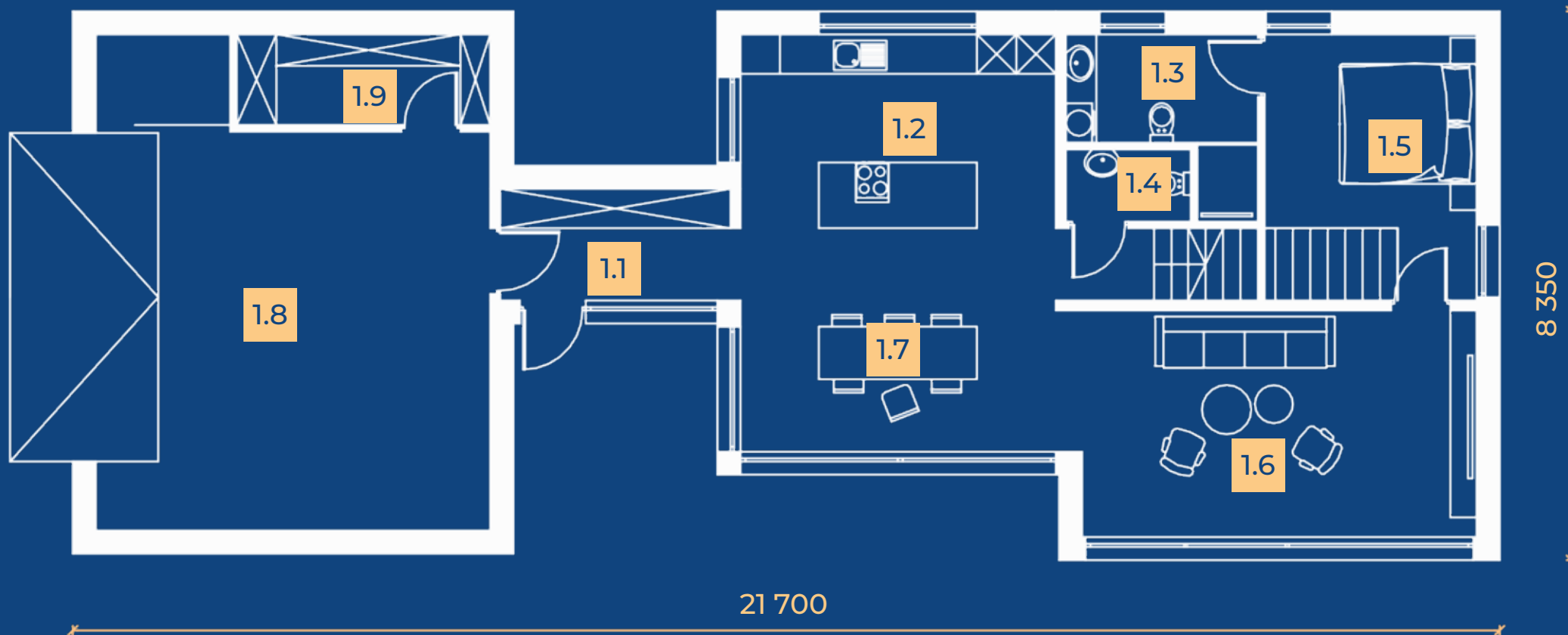
Garaż

38.71 m²

1.9

Pom. gospodarcze

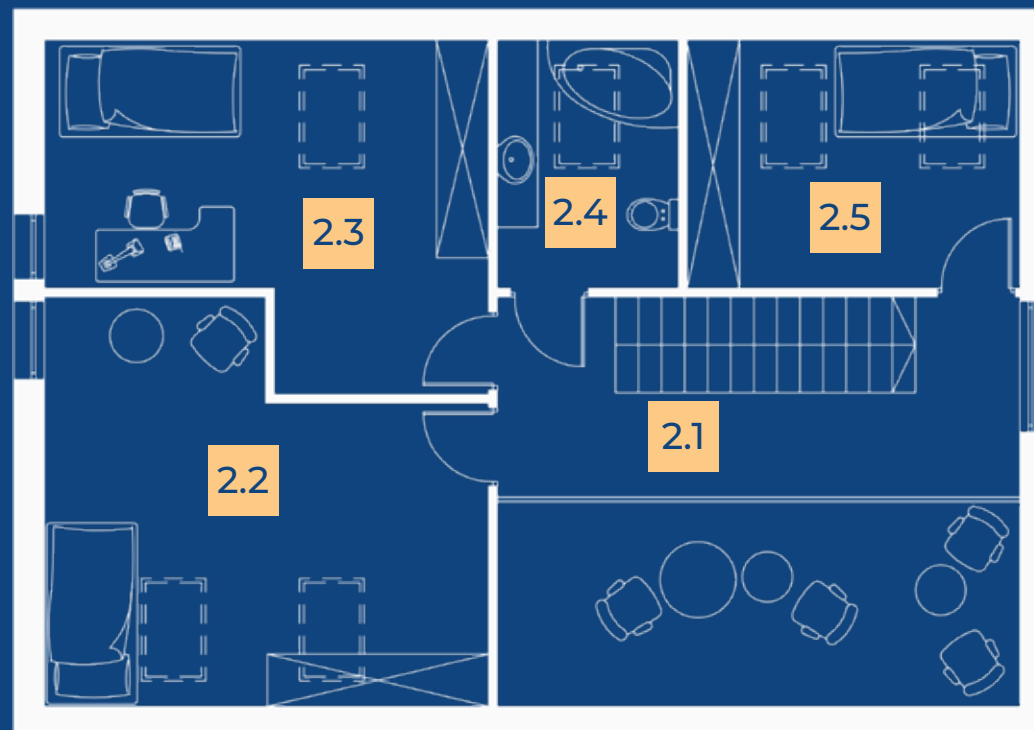
5.33 m²



LP PODDASZE 42.81 m² | 68.24 m²

PODDASZE

2.1	Korytarz	10.00 m² 13.80 m²
2.2	Sypialnia	13.40 m² 20.08 m²
2.3	Sypialnia	10.61 m² 17.54 m²
2.4	Łazienka	3.10 m² 5.93 m²
2.5	Sypialnia	5.70 m² 10.89 m²



CZEKAMY NA CIEBIE

Abakon BD Sp. z o.o.

Bielsko- Biała (Centrala), ul. Wyzwolenia 49 a, 43-300 Bielsko - Biała
Tel. **(33) 811 11 88** | E-mail: **biuro@abakon.com**

www.abakon.com

Oddziały i Biura Obsługi Klienta

Bielsko - Biała

ul. Wyzwolenia 49 a
43-300 Bielsko- Biała
Tel. +48 609 232 333
E-mail: biuro@abakon.com

Łódź

ul. Traktorowa 126/7
91-204 Łódź
Tel. +48 518 143 114
E-mail: lodz@abakon.com

Warszawa

ul. Puławska 405
02-801 Warszawa
Tel. +48 518 143 114
E-mail: warszawa@abakon.com

Katowice

ul. Ligocka 103 (Euro-Centrum)
40-568 Katowice
Tel. +48 722 243 722
E-mail: katowice@abakon.com

Rzeszów

ul. Armii Krajowej 80 (Centrum 2000)
35-307 Rzeszów
Tel. +48 510 568 005
E-mail: rzeszow@abakon.com

Wrocław

ul. Kobierzycka 3
52-315 Wrocław
Tel. +48 723 935 000
E-mail: wroclaw@abakon.com

Kędzierzyn-Koźle

ul. Kozielska 1
47-224 Kędzierzyn- Koźle
Tel. +48 794 100 998
E-mail: m.hanus@abakon.com

Kraków

ul. Opolska 18
31-323 Kraków
Tel. +48 665 820 055
E-mail: krakow@abakon.com

Ostrava (Republika Czeska)

U Jeslí 534/12
712 00 Ostrava 12
Tel. +420 733 244 755
E-mail: k.kalusova@abakon.cz

