

Powierzchnia zabudowy.....84,26 m<sup>2</sup>  
 Powierzchnia użytkowa.....117,32 m<sup>2</sup>

Powierzchnia całkowita.....173,82 m<sup>2</sup> Wysokość w kalenicy..... 8,30 m  
 Powierzchnia podłóg.....139,41 m<sup>2</sup> Kąt nachylenia dachu.....40 stopni



## Parter 68,40 + 36,00 m<sup>2</sup>

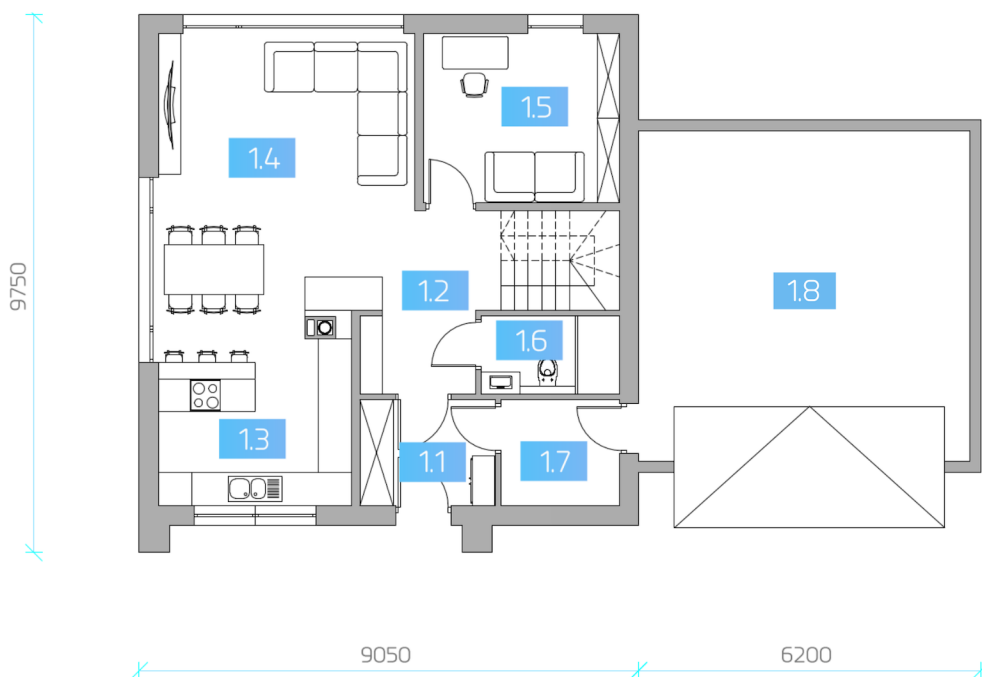
11 Wiatrołap.....	4,70 m <sup>2</sup>
12 Komunikacja.....	9,81 m <sup>2</sup>
13 Kuchnia.....	9,10 m <sup>2</sup>
14 Salon + jadalnia.....	26,25 m <sup>2</sup>
15 Gabinet.....	10,86 m <sup>2</sup>
16 Łazienka.....	3,55 m <sup>2</sup>
17 Pom.gospodarcze.....	4,13 m <sup>2</sup>
-----	
18 Garaż.....	36,00 m <sup>2</sup>



## Poddasze 51,34 / 71,01 m<sup>2</sup>

2.1 Korytarz.....	5,13 / 9,00 m <sup>2</sup>
2.2 Łazienka.....	7,23 / 10,02 m <sup>2</sup>
2.3 Garderoba.....	1,82 / 3,53 m <sup>2</sup>
2.4 Sypialnia.....	14,54 / 16,76 m <sup>2</sup>
2.5 Sypialnia.....	12,68 / 16,25 m <sup>2</sup>
2.6 Sypialnia.....	9,94 / 15,45 m <sup>2</sup>

RZUT PARTERU



RZUT PODDASZA

