

Powierzchnia zabudowy..... 77,00 m² Powierzchnia całkowita... 154,00 m² Wysokość w kalenicy..... 7,15 m
 Powierzchnia użytkowa.....72,78 m² Powierzchnia podłóg.....97,29 m² Kąt nachylenia dachu..... 45 stopni



Parter 61,08 m²

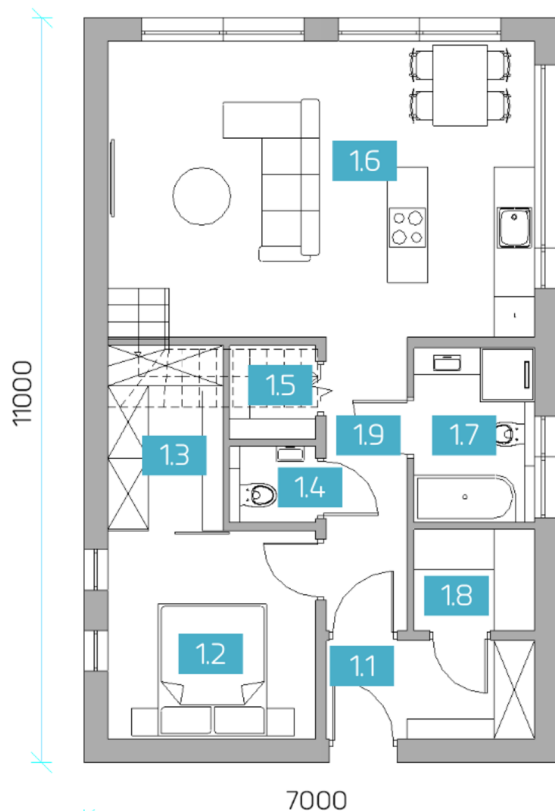
1.1 Wiatrołap	4,46 m ²
1.2 Sypialnia	9,47 m ²
1.3 Garderoba	4,67 m ²
1.4 WC	1,44 m ²
1.5 Spizarnia	1,78 m ²
1.6 Salon + kuchnia	26,83 m ²
1.7 Łazienka	4,59 m ²
1.8 Pom. gospodarcze	2,67 m ²
1.9 Komunikacja	5,17 m ²

Poddasze 14,03 / 36,21 m²

2.1 Antresola	4,05 / 12,69 m ²
2.2 Pokój	4,99 / 11,76 m ²
2.3 Pokój	4,99 / 11,76 m ²



RZUT PARTERU



RZUT PODDASZA

