

Powierzchnia zabudowy.....84,30 m²
 Powierzchnia użytkowa.....99,24 m²

Powierzchnia całkowita.....169,79 m²
 Powierzchnia podłóg.....135,06 m²

Wysokość w kalenicy..... 7,79 m
 Kąt nachylenia dachu..... 45 stopni



Parter 68,42 m²

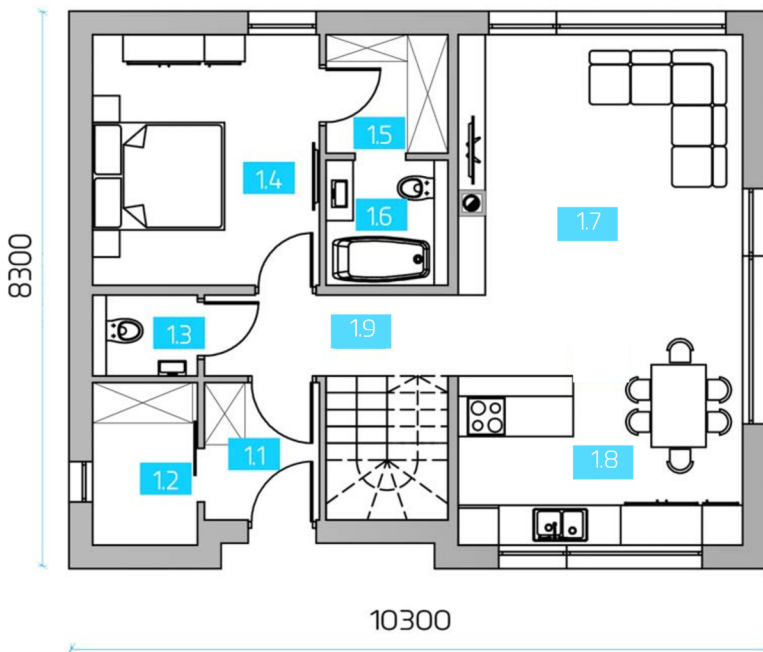
11 Wiatrołap	3,49 m ²
12 Pom.gospodarcze	3,76 m ²
13 WC	1,86 m ²
14 Sypialnia	12,48 m ²
15 Garderoba	3,18 m ²
16 Łazienka	3,35 m ²
17 Salon z jadalnią	21,32 m ²
18 Kuchnia	10,61 m ²
19 Komunikacja	8,37 m ²



Poddasze 34,69 / 66,64 m²

2.1 Komunikacja	4,23 / 8,02 m ²
2.2 Łazienka	6,32 / 11,84 m ²
2.3 Sypialnia	6,46 / 12,04 m ²
2.4 Garderoba	1,47 / 4,33 m ²
2.5 Sypialnia	8,04 / 15,14 m ²
2.6 Sypialnia	8,17 / 15,27 m ²

RZUT PARTERU



RZUT PODDASZA

