

Powierzchnia zabudowy..... 154,65 m²
 Powierzchnia użytkowa.....165,44 m²

Powierzchnia całkowita... 246,62 m²
 Powierzchnia podłóg.....193,58 m²

Wysokość w kalenicy..... 7,90 m
 Kąt nachylenia dachu.....42 stopnie

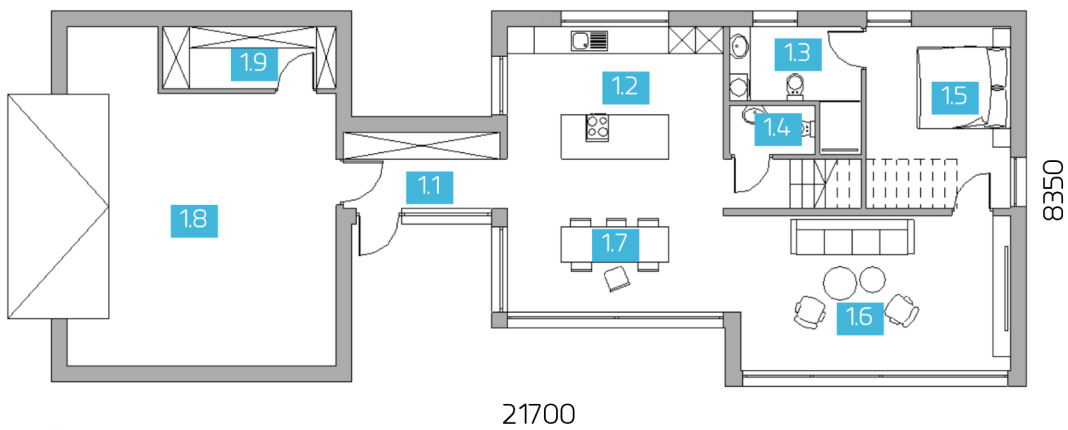


Parter 125,34 m²

1.1 Wiatrołap	5,95 m ²
1.2 Kuchnia	14,16 m ²
1.3 Łazienka	5,94 m ²
1.4 WC	2,10 m ²
1.5 Sypialnia	13,04 m ²
1.6 Salon	20,64 m ²
1.7 Jadalnia	19,47 m ²
1.8 Garaż	38,71 m ²
1.9 Pom. gospodarcze	5,33 m ²

Poddasze 42,81 / 68,24 m²

2.1 Korytarz	10,00/ 13,80 m ²
2.2 Sypialnia	13,40 / 20,08 m ²
2.3 Sypialnia	10,61 / 17,54 m ²
2.4 Łazienka	3,10 / 5,93 m ²
2.5 Sypialnia	5,70 / 10,89 m ²



RZUT PARTERU

RZUT PODDASZA

