

Abakon 2020 SE Modern

146,59m<sup>2</sup>

Budowa Domów

**Abakon**<sup>®</sup> **BD**

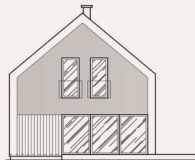
WIZUALIZACJE



ELEWACJA FRONTOWA



ELEWACJA BOCZNA PRAWA



ELEWACJA TYLNA



ELEWACJA BOCZNA LEWA

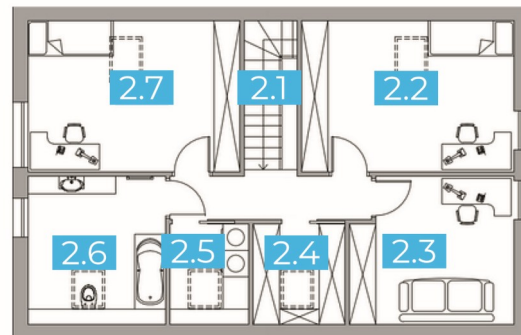
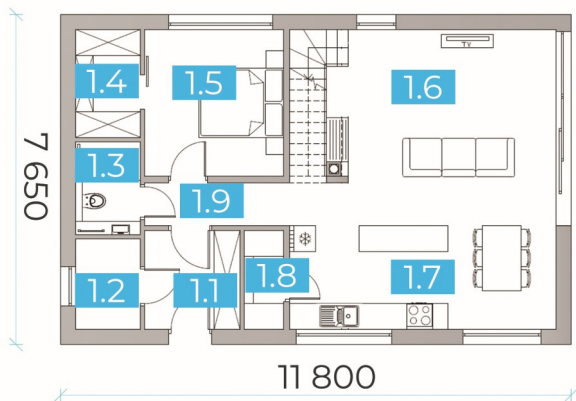


Powierzchnia zabudowy: **90,27 m<sup>2</sup>**  
 Powierzchnia całkowita: **180,54 m<sup>2</sup>**  
 Powierzchnia użytkowa: **121,83 m<sup>2</sup>**

Powierzchnia podłóg: **146,59 m<sup>2</sup>**  
 Wysokość w kalenicy: **7,80 m**  
 Kąt nachylenia dachu: **40 stopni**

RZUT PARTERU

RZUT PODDASZA



Parter	74,02 m <sup>2</sup>
1/01 Wiatrołap	5,06 m <sup>2</sup>
1/02 Pom. gospodarcze	3,15 m <sup>2</sup>
1/03 Łazienka	3,23 m <sup>2</sup>
1/04 Garderoba	3,75 m <sup>2</sup>
1/05 Sypialnia	10,88 m <sup>2</sup>
1/06 Salon	27,77 m <sup>2</sup>
1/07 Kuchnia + jadalnia	14,76 m <sup>2</sup>
1/08 Spiżarka	2,07 m <sup>2</sup>
1/09 Komunikacja	3,35 m <sup>2</sup>

Zobacz wizualizację projektu:



Poddasze	50,22 / 72,57 m <sup>2</sup>
2/01 Schody + komunikacja	4,80 / 8,10 m <sup>2</sup>
2/02 Sypialnia	11,92 / 16,42 m <sup>2</sup>
2/03 Gabinet	8,54 / 12,02 m <sup>2</sup>
2/04 Garderoba	2,87 / 4,83 m <sup>2</sup>
2/05 Pralnia	2,46 / 4,14 m <sup>2</sup>
2/06 Łazienka	7,71 / 10,64 m <sup>2</sup>
2/07 Sypialnia	11,92 / 16,42 m <sup>2</sup>

# OFERTA UPROSZCZONA

# ABAKON 2020 SE MODERN

Lokalizacja:

Bielsko-Biała

Data oferty:

16.04.2026

ZAKRES PRAC

W CENIE

## PAKIET GWARANTOWANY

Projekt techniczny niezbędny do prowadzenia budowy	✓
Projekt produkcyjny konstrukcji ścian	✓
Obsługa dedykowanego finansisty	✓
Nadzór prac budowlanych przez kierownika budowy	✓
Prowadzenie inwestycji przez inżyniera budowy	✓
Gwarancja wykonawcza	✓
Gwarancje producentów / materiałowe	✓
Obsługa serwisu gwarancyjnego	✓

## ROBOTY ZIEMNE

Nadzór wykonania wykopu i nadzór zagęszczenia podbudowy (materiał wyceniany indywidualnie)	✓
Zagęszczenie podbudowy i jej wyrównanie piaskiem (materiał wyceniany indywidualnie)	✓
Odbiór techniczny wskaźnika zagęszczenia podbudowy	✓

## ETAP I – TERMOPLYTA FUNDAMENT

### O DUŻEJ OPORNOŚCI NA OSIADANIE GRUNTÓW

Termoizolacja pozioma ze styropianu wodoodpornego	✓
Termoizolacja pozioma i pionowa (wanna styropianowa)	✓
Instalacja wod-kan w obrębie fundamentu płytowego	✓
Betonowa płyta zbrojona stalą	✓

## ETAP II – ŚCIANY KERAMZYTOWE PREFABRYKOWANE

### STANDARD DEWELOPERSKI – W KLASIE TYNKU III KATEGORII ORAZ STROP

Prefabrykowane ściany keramzytowe parteru i poddasza - ściany nie wymagają dodatkowych tynków wewnętrznych i prac mokrych - ściany z otworami okiennymi – zintegrowane z nadprożami	✓
Puszki i rurki elektroinstalacyjne w ścianach – przygotowanie pod okablowanie, w tym pod: - instalację elektryczną i teletechniczną - system inteligentnego domu – smart dom - ewentualne zasilanie rolet zewnętrznych	✓
Bruzdy - pod instalację wod-kan - pod rozdzielnię elektryczną	✓
Otwory okienne przygotowane pod ciepły montaż stolarki	✓
Przygotowanie ścian pod kotwienie więźby dachowej	✓
Betonowy strop nad parterem	✓
Schody żelbetowe	✓

## ETAP III – DACH

Konstrukcja drewniana dachu i ścian szczytowych strychu	✓
Pokrycie dachu dachówką cementową np. Braas/Creaton/Nelskamp	✓
Orynnowanie dachu np. Galeco/Budmat PVC	✓

## ŁĄCZNY KOSZT BUDOWY DOMU

438 070,00 zł

+ 8 % VAT

473 115,60 zł

BRUTTO

Zgodnie z art. 41 ust. 12 – 12b ustawy o VAT, stawkę 8% stosuje się wyłącznie do budownictwa objętego społecznym programem mieszkaniowym; w pozostałych przypadkach stosuje się stawkę 23%.

# PRACE UZUPEŁNIAJĄCE DO BUDOWY DOMU

Zaznacz opcje, którą jesteś zainteresowany

## PAKIET UZUPEŁNIAJĄCY

KWOTY NETTO

Geodezyjne wytyczenie budynku	900,00 zł	<input type="checkbox"/>
Drenaż opaskowy i studzienka zbiorcza (rewizyjna) 1 szt.	1 260,00 zł	<input type="checkbox"/>
Prace ziemne na działce / koparka <i>Wstępny koszt szacowany na poziomie 120zł netto /godzinę pracy koparki</i> <i>Wstępny koszt szacowany na poziomie 120 zł netto / Godzinę pracy koparki</i>	<b>WYCENA ETAP WYKONAWCZY</b>	<input type="checkbox"/>
Kruszywo na podbudowę zasadniczą / rozłożenie podbudowy <i>wstępny koszt szacowany na poziomie 75-90 zł netto/ tonę podbudowy</i>	<b>WYCENA ETAP WYKONAWCZY</b>	<input type="checkbox"/>

## PAKIET CIEPŁEJ STOLARKI OKIENNEJ I DRZWI ZEWNĘTRZNYCH

Stolarka okienna PCV, kolor biały – trzyszybowa, sześciokomorowa	29 280,00 zł	<input type="checkbox"/>
Drzwi zewnętrzne WIKĘD – seria Prima, wzór 1 – 2 szt.		
Ciepły montaż stolarki na taśmach paroizolacyjnych i paroprzepuszczalnych		

Zgodnie z art. 41 ust. 12 – 12b ustawy o VAT, stawkę 8% stosuje się wyłącznie do budownictwa objętego społecznym programem mieszkaniowym; w pozostałych przypadkach stosuje się stawkę 23%.

## CAŁOŚCIOWA GWARANCJA NA ZREALIZOWANY ZAKRES PRAC



Niezbędny do uzyskania PNB oraz realizacji budynku

## PROJEKT ARCHITEKTONICZNO-BUDOWLANY ABAKON (typowy) W 3 EGZEMPLARZACH

3 252,03 zł + 23% VAT =  
4 000 zł BRUTTO



Możliwość realizacji zlecenia we własnym zakresie lub zlecenia naszemu partnerowi

## POZWOLENIE NA BUDOWĘ ADAPTACJA PROJEKTU ARCHITEKTONICZNO-BUDOWLANEGO (typowego) PROJEKT ZAGOSPODAROWANIA

Pakiet realizowany przez partnerskie biuro projektowe na podstawie odrębnej umowy

7 900 zł + 23 % VAT =  
9 717 zł BRUTTO

Możliwość realizacji zlecenia we własnym zakresie lub zlecenia firmie Abakon

## OPINIA GEOTECHNICZNA DZIAŁKI (BADANIE GRUNTU)

1 500 zł + 23% VAT =  
1 845 zł BRUTTO

### UWAGA:

- \* Powyższa Oferta jest wyłącznie ofertą uproszczoną i należy ją rozpatrywać wraz z **szczegółowym zakresem prac-specyfikacją robót** (załącznik nr 1). Szczegółowy zakres prac-specyfikacja robót, przedstawiany jest po spotkaniu z Doradcą lub Przedstawicielem Handlowym wraz z ofertą spersonalizowaną.
- \* Oferta została przygotowana przy założeniu realizacji budynku w odległości do 50 km od głównej siedziby w Bielsku Białej.
- \* Niniejsza oferta nie jest ofertą handlową w rozumieniu Kodeksu Cywilnego, ważna jest 14 dni lub do publikacji nowych cenników. Po upływie tego terminu wykonawca ma prawo do zmiany ceny.
- \* Oferta nie obejmuje realizacji garażu.

# PAKIETY PRAC INSTALACYJNYCH I WYKOŃCZENIOWYCH

Zaznacz opcje, którą jesteś zainteresowany

## PAKIET INSTALACJI WEWNĘTRZNYCH

Instalacja elektryczna i teletechniczna - okablowanie

Instalacja elektryczna i teletechniczna - rozdzielnia

Instalacja wod-kan

Instalacja wentylacji mechanicznej z rekuperacją (bez centrali)

Centrala wentylacji mechanicznej PRODMAX

na indywidualne zapytanie / Skontaktuj się z naszym Doradcą lub PH

## PAKIET PRAC WYKOŃCZENIOWYCH ZEWNĘTRZNYCH

Ocieplenie elewacji styropianem EPS 040 o grubości 20 cm

Wykonanie siatkowania elewacji wraz z warstwą podkładową pod tynk

Wykonanie tynkowania elewacji budynku – tynk akrylowy / paleta kolorów podstawowych

Dostarczenie i montaż stalowych parapetów zewnętrznych

na indywidualne zapytanie / skontaktuj się z naszym Doradcą lub PH

## PAKIET PRAC WYKOŃCZENIOWYCH WEWNĘTRZNYCH

Ocieplenie dachu wełną mineralną o grubości 30 cm

Wykonanie rusztów i sufitów podwieszanych z płyt GK na poddaszu

Wykonanie prac uzupełniających w budynku

Wykonanie wylewek na poddaszu z warstwą izolacji styropianowej 10 cm

na indywidualne zapytanie / skontaktuj się z naszym Doradcą lub PH

## PAKIET ROBÓT DODATKOWYCH

Komin spalinowy pod kominek

na indywidualne zapytanie / skontaktuj się z naszym Doradcą lub PH

## SYSTEMY GRZEWcze

Instalacja ogrzewania wodnego podłogowego na parterze + grzejniki na poddaszu

Instalacja ogrzewania wodnego podłogowego na parterze i poddaszu

Instalacja ogrzewania elektrycznego - folie grzewcze

na indywidualne zapytanie / skontaktuj się z naszym Doradcą lub PH

## GARAŻ

Jednostanowiskowy 21 m<sup>2</sup> (o wymiarach wewnętrznych 3,50x6,00m) lub dwustanowiskowy 36 m<sup>2</sup> (o wymiarach wewnętrznych 6,00x6,00m), doprojektowany do budynku według indywidualnych ustaleń

na indywidualne zapytanie / skontaktuj się z naszym Doradcą lub PH