

# Abakon 2022 SE

# 138,84m<sup>2</sup>

Budowa Domów

## Abakon<sup>®</sup>BD

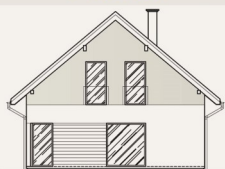
WIZUALIZACJE



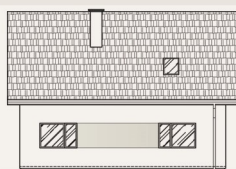
ELEWACJA FRONTOWA



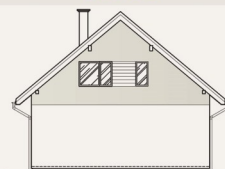
ELEWACJA BOCZNA PRAWA



ELEWACJA TYLNA



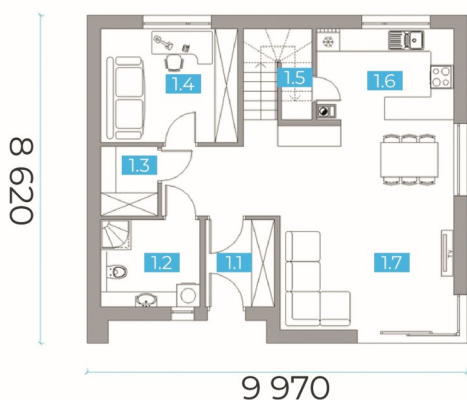
ELEWACJA BOCZNA LEWA



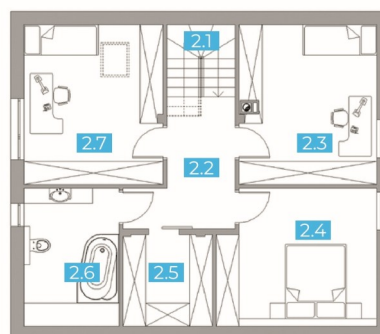
Powierzchnia zabudowy: **83,45 m<sup>2</sup>**  
Powierzchnia całkowita: **171,88 m<sup>2</sup>**  
Powierzchnia użytkowa: **116,60 m<sup>2</sup>**

Powierzchnia podłóg: **138,84 m<sup>2</sup>**  
Wysokość w kalenicy: **7,81 m**

RZUT PARTERU



RZUT PODDASZA



Parter	68,27 m <sup>2</sup>
1/01 Wiatrołap	4,16 m <sup>2</sup>
1/02 Łazienka	5,98 m <sup>2</sup>
1/03 Pom. gospodarcze	2,73 m <sup>2</sup>
1/04 Gabinet	10,80 m <sup>2</sup>
1/05 Schody	4,70 m <sup>2</sup>
1/06 Kuchnia	8,64 m <sup>2</sup>
1/07 Salon + jadalnia	31,26 m <sup>2</sup>

Zobacz wizualizacje projektu:



Poddasze	48,36 / 70,57 m <sup>2</sup>
2/01 Schody	3,42 / 3,42 m <sup>2</sup>
2/02 Korytarz	7,45 / 7,45 m <sup>2</sup>
2/03 Sypialnia	10,25 / 15,17 m <sup>2</sup>
2/04 Sypialnia	8,81 / 14,55 m <sup>2</sup>
2/05 Sypialnia	2,45 / 5,63 m <sup>2</sup>
2/06 Łazienka	5,66 / 9,05 m <sup>2</sup>
2/07 Sypialnia	10,32 / 15,30 m <sup>2</sup>

Lokalizacja:

Data oferty:

Bielsko-Biała

16.04.2026

ZAKRES PRAC

W CENIE

**PAKIET GWARANTOWANY**

Projekt techniczny niezbędny do prowadzenia budowy	✓
Projekt produkcyjny konstrukcji ścian	✓
Obsługa dedykowanego finansisty	✓
Nadzór prac budowlanych przez kierownika budowy	✓
Prowadzenie inwestycji przez inżyniera budowy	✓
Gwarancja wykonawcza	✓
Gwarancje producenckie / materiałowe	✓
Obsługa serwisu gwarancyjnego	✓

**ROBOTY ZIEMNE**

Nadzór wykonania wykopu i nadzór zagęszczenia podbudowy (materiał wyceniany indywidualnie)	✓
Zagęszczenie podbudowy i jej wyrównanie piaskiem (materiał wyceniany indywidualnie)	✓
Odbiór techniczny wskaźnika zagęszczenia podbudowy	✓

**ETAP I – TERMOPLYTA FUNDAMENT****O DUŻEJ OPORNOŚCI NA OSIADANIE GRUNTÓW**

Termoizolacja pozioma ze styropianu wodoodpornego	✓
Termoizolacja pozioma i pionowa (wanna styropianowa)	✓
Instalacja wod-kan w obrębie fundamentu płytowego	✓
Betonowa płyta zbrojona stalą	✓

**ETAP II – ŚCIANY KERAMZYTOWE PREFABRYKOWANE****STANDARD DEWELPERSKI – W KLASIE TYNKU III KATEGORII ORAZ STROP**

Prefabrykowane ściany keramzytowe parteru i zewnętrzne poddasza <ul style="list-style-type: none"> <li>- ściany nie wymagają dodatkowych tynków wewnętrznych i prac mokrych</li> <li>- ściany z otworami okiennymi – zintegrowane z nadprożami</li> </ul>	✓
Puszki i rurki elektroinstalacyjne w ścianach – przygotowanie pod okablowanie, w tym pod: <ul style="list-style-type: none"> <li>- instalację elektryczną i teletechniczną</li> <li>- system inteligentnego domu – smart dom</li> <li>- ewentualne zasilanie rolet zewnętrznych</li> </ul>	✓
Bruzdy <ul style="list-style-type: none"> <li>- pod instalację wod-kan</li> <li>- pod rozdzielnię elektryczną</li> </ul>	✓
Otwory okienne przygotowane pod ciepły montaż stolarki	✓
Przygotowanie ścian pod kotwienie więźby dachowej	✓
Gęstożebrowy strop TERIVA nad parterem	✓
Schody żelbetowe	✓

**ETAP III – DACH**

Konstrukcja drewniana dachu i ścian szczytowych strychu	✓
Pokrycie dachu dachówką cementową np. Braas/Creton/Nelskamp	✓
Orynnowanie dachu np. Galeco/Budmat PVC	✓

352 630,00 zł

+ 8 % VAT

**ŁĄCZNY KOSZT BUDOWY DOMU**

380 840,40 zł

BRUTTO

Zgodnie z art. 41 ust. 12 – 12b ustawy o VAT, stawkę 8% stosuje się wyłącznie do budownictwa objętego społecznym programem mieszkaniowym; w pozostałych przypadkach stosuje się stawkę 23%.

## PRACE UZUPEŁNIAJĄCE DO BUDOWY DOMU

Zaznacz opcje, którą jesteś zainteresowany

### PAKIET UZUPEŁNIAJĄCY

KWOTY NETTO

Geodezyjne wytyczenie budynku	900,00 zł	<input type="checkbox"/>
Drenaż opaskowy i studzienka zbiorcza (rewizyjna) 1 szt.	1 240,00 zł	<input type="checkbox"/>
Prace ziemne na działce / koparka <i>Wstępny koszt szacowany na poziomie 120zł netto /godzinę pracy koparki</i> <i>Wstępny koszt szacowany na poziomie 120 zł netto / Godzinę pracy koparki</i>	<b>WYCENA ETAP WYKONAWCZY</b>	<input type="checkbox"/>
Kruszywo na podbudowę zasadniczą / rozłożenie podbudowy <i>wstępny koszt szacowany na poziomie 75-90 zł netto/ tonę podbudowy</i>	<b>WYCENA ETAP WYKONAWCZY</b>	<input type="checkbox"/>

### PAKIET CIEPŁEJ STOLARKI OKIENNEJ I DRZWI ZEWNĘTRZNYCH

Stolarka okienna PCV, kolor biały – trzyszybowa, sześciokomorowa	22 510,00 zł	<input type="checkbox"/>
Drzwi zewnętrzne WIKĘD – seria Prima, wzór 1		
Ciepły montaż stolarki na taśmach paroizolacyjnych i paroprzepuszczalnych		

Zgodnie z art. 41 ust. 12 – 12b ustawy o VAT, stawkę 8% stosuje się wyłącznie do budownictwa objętego społecznym programem mieszkaniowym; w pozostałych przypadkach stosuje się stawkę 23%.

### CAŁOŚCIOWA GWARANCJA NA ZREALIZOWANY ZAKRES PRAC



Niezbędny do uzyskania PNB oraz realizacji budynku

### PROJEKT ARCHITEKTONICZNO-BUDOWLANY ABAKON (typowy) W 3 EGZEMPLARZACH

3 252,03 zł + 23% VAT =  
4 000 zł BRUTTO



Możliwość realizacji zlecenia we własnym zakresie lub zlecenia naszemu partnerowi

### POZWOLENIE NA BUDOWĘ ADAPTACJA PROJEKTU ARCHITEKTONICZNO-BUDOWLANEGO (typowego) PROJEKT ZAGOSPODAROWANIA

Pakiet realizowany przez partnerskie biuro projektowe na podstawie odrębnej umowy

7 900 zł + 23 % VAT =  
9 717 zł BRUTTO

Możliwość realizacji zlecenia we własnym zakresie lub zlecenia firmie Abakon

### OPINIA GEOTECHNICZNA DZIAŁKI (BADANIE GRUNTU)

1 500 zł + 23% VAT =  
1 845 zł BRUTTO

#### UWAGA:

- \* Powyższa Oferta jest wyłącznie ofertą uproszczoną i należy ją rozpatrywać wraz z **szczegółowym zakresem prac-specyfikacją robót** (załącznik nr 1). Szczegółowy zakres prac-specyfikacja robót, przedstawiany jest po spotkaniu z Doradcą lub Przedstawicielem Handlowym wraz z ofertą spersonalizowaną.
- \* Oferta została przygotowana przy założeniu realizacji budynku w odległości do 50 km od głównej siedziby w Bielsku Białej.
- \* Niniejsza oferta nie jest ofertą handlową w rozumieniu Kodeksu Cywilnego, ważna jest 14 dni lub do publikacji nowych cenników. Po upływie tego terminu wykonawca ma prawo do zmiany ceny.
- \* Oferta nie obejmuje realizacji garażu.

# PAKIETY PRAC INSTALACYJNYCH I WYKOŃCZENIOWYCH

Zaznacz opcje, którą jesteś zainteresowany

## PAKIET INSTALACJI WEWNĘTRZNYCH

Instalacja elektryczna i teletechniczna - okablowanie	na indywidualne zapytanie / Skontaktuj się z naszym Doradcą lub PH	<input type="checkbox"/>
Instalacja elektryczna i teletechniczna - rozdzielnia		
Instalacja wod-kan		
Instalacja wentylacji mechanicznej z rekuperacją (bez centrali)		
Centrala wentylacji mechanicznej PRODMAX		

## PAKIET PRAC WYKOŃCZENIOWYCH ZEWNĘTRZNYCH

Ocieplenie elewacji styropianem EPS 040 o grubości 20 cm	na indywidualne zapytanie / skontaktuj się z naszym Doradcą lub PH	<input type="checkbox"/>
Wykonanie siatkowania elewacji wraz z warstwą podkładową pod tynk		
Wykonanie tynkowania elewacji budynku – tynk akrylowy / paleta kolorów podstawowych		
Dostarczenie i montaż stalowych parapetów zewnętrznych		
Wykonanie podbitek dachowych z drewna sosnowego lub świerkowego		

## PAKIET PRAC WYKOŃCZENIOWYCH WEWNĘTRZNYCH

Ocieplenie dachu wełną mineralną o grubości 30 cm	na indywidualne zapytanie / skontaktuj się z naszym Doradcą lub PH	<input type="checkbox"/>
Wykonanie ścianek działowych z płyt GK na poddaszu		
Wykonanie rusztów i sufitów podwieszanych z płyt GK na parterze i poddaszu		
Montaż schodów strychowych		
Wykonanie prac uzupełniających w budynku		
Wykonanie wylewek na poddaszu z warstwą izolacji styropianowej 3 cm		

## PAKIET ROBÓT DODATKOWYCH

Komin spalinowy pod kominek	na indywidualne zapytanie / skontaktuj się z naszym Doradcą lub PH	<input type="checkbox"/>
Podłoga na stryszkach z płyt OSB		

## SYSTEMY GRZEWCZE

Instalacja ogrzewania wodnego podłogowego na parterze + grzejniki na poddaszu	na indywidualne zapytanie / skontaktuj się z naszym Doradcą lub PH	<input type="checkbox"/>
Instalacja ogrzewania wodnego podłogowego na parterze i poddaszu		
Instalacja ogrzewania elektrycznego - folie grzewcze		

## GARAŻ

Jednostanowiskowy 21 m <sup>2</sup> (o wymiarach wewnętrznych 3,50x6,00m) lub dwustanowiskowy 36 m <sup>2</sup> (o wymiarach wewnętrznych 6,00x6,00m), zaprojektowany do budynku według indywidualnych ustaleń	na indywidualne zapytanie / skontaktuj się z naszym Doradcą lub PH	<input type="checkbox"/>
--	--	--------------------------