

# Abakon Moderno 85

# 81,45m<sup>2</sup>

Budowa Domów

# Abakon<sup>®</sup>BD

WIZUALIZACJE

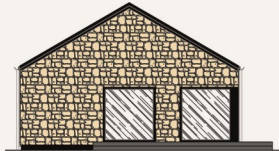
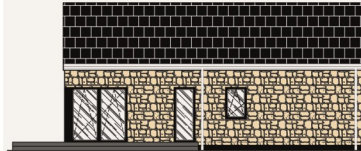
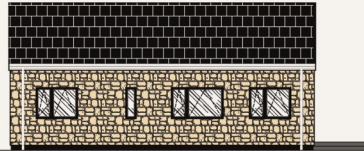
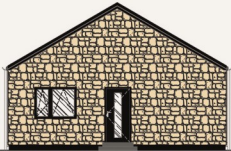


ELEWACJA  
FRONTOWA

ELEWACJA BOCZNA PRAWA

ELEWACJA BOCZNA LEWA

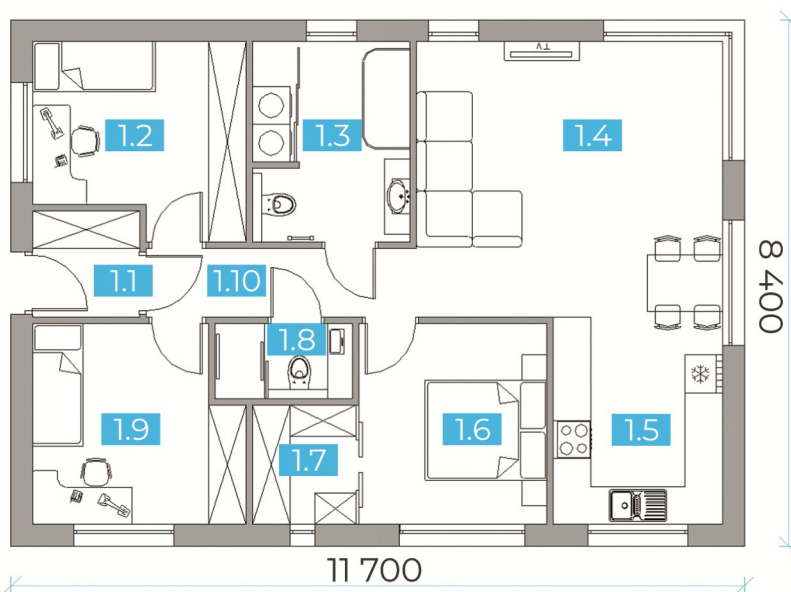
ELEWACJA TYLNA



Powierzchnia zabudowy: **98,28 m<sup>2</sup>**  
Powierzchnia całkowita: **98,28 m<sup>2</sup>**  
Powierzchnia użytkowa: **81,45 m<sup>2</sup>**

Powierzchnia podłóg: **81,45 m<sup>2</sup>**  
Wysokość w kalenicy: **5,67 m**  
Kąt nachylenia: **30 stopni**

## RZUT PARTERU



**Parter** **81,45 m<sup>2</sup>**

1/01	Wiatrołap	2,89 m <sup>2</sup>
1/02	Sypialnia	9,80 m <sup>2</sup>
1/03	Łazienka	8,03 m <sup>2</sup>
1/04	Salon z jadalnią	21,51 m <sup>2</sup>
1/05	Kuchnia	8,91 m <sup>2</sup>
1/06	Sypialnia	9,60 m <sup>2</sup>
1/07	Garderoba	3,23 m <sup>2</sup>
1/08	Łazienka	2,64 m <sup>2</sup>
1/09	Sypialnia	10,10 m <sup>2</sup>
1/10	Komunikacja	4,74 m <sup>2</sup>

Zobacz  
wizualizacje  
projektu:



# OFERTA UPROSZCZONA

## ABAKON Moderno 85

Lokalizacja:

Bielsko-Biała

Data oferty:

16.04.2026

ZAKRES PRAC

W CENIE

### PAKIET GWARANTOWANY

Projekt techniczny niezbędny do prowadzenia budowy	✓
Projekt produkcyjny konstrukcji ścian	✓
Obsługa dedykowanego finansisty	✓
Nadzór prac budowlanych przez kierownika budowy	✓
Prowadzenie inwestycji przez inżyniera budowy	✓
Gwarancja wykonawcza	✓
Gwarancje producentów / materiałów	✓
Obsługa serwisu gwarancyjnego	✓

### ROBOTY ZIEMNE

Nadzór wykonania wykopu i nadzór zagęszczenia podbudowy (materiał wyceniany indywidualnie)	✓
Zagęszczenie podbudowy i jej wyrównanie piaskiem (materiał wyceniany indywidualnie)	✓
Odbiór techniczny wskaźnika zagęszczenia podbudowy	✓

### ETAP I – TERMOPLYTA FUNDAMENT

#### O DUŻEJ OPORNOŚCI NA OSIADANIE GRUNTÓW

Termoizolacja pozioma ze styropianu wodoodpornego	✓
Termoizolacja pozioma i pionowa (wanna styropianowa)	✓
Instalacja wod-kan w obrębie fundamentu płytowego	✓
Betonowa płyta zbrojona stalą	✓

### ETAP II – ŚCIANY KERAMZYTOWE PREFABRYKOWANE

#### STANDARD DEWELOPERSKI – W KLASIE TYNKU III KATEGORII

Prefabrykowane ściany keramzytowe parteru - ściany nie wymagają dodatkowych tynków wewnętrznych i prac mokrych - ściany z otworami okiennymi – zintegrowane z nadprożami	✓
Puszki i rurki elektroinstalacyjne w ścianach – przygotowanie pod okablowanie, w tym pod: - instalację elektryczną i teletechniczną - system inteligentnego domu – smart dom - ewentualne zasilanie rolet zewnętrznych	✓
Bruzdy - pod instalację wod-kan - pod rozdzielnię elektryczną	✓
Otwory okienne przygotowane pod ciepły montaż stolarki	✓
Przygotowanie ścian pod kotwienie więźby dachowej	✓

### ETAP III – DACH I STROP

Konstrukcja drewniana dachu, stropu i ścian szczytowych strychu	✓
Pokrycie dachu dachówką cementową np. Braas/Creaton/Nelskamp	✓
Orynnowanie dachu np. Galeco/Budmat PVC	✓

### ŁĄCZNY KOSZT BUDOWY DOMU

284 390,00 zł

+ 8 % VAT

307 141,20 zł

BRUTTO

Zgodnie z art. 41 ust. 12 – 12b ustawy o VAT, stawkę 8% stosuje się wyłącznie do budownictwa objętego społecznym programem mieszkaniowym; w pozostałych przypadkach stosuje się stawkę 23%.

# PRACE UZUPEŁNIAJĄCE DO BUDOWY DOMU

Zaznacz opcje, którą  
jesteś zainteresowany

## PAKIET UZUPEŁNIAJĄCY

KWOTY NETTO

Geodezyjne wytyczenie budynku	900,00 zł	<input type="checkbox"/>
Drenaż opaskowy i studzienka zbiorcza (rewizyjna) 1 szt.	1 270,00 zł	<input type="checkbox"/>
Prace ziemne na działce / koparka <i>Wstępny koszt szacowany na poziomie 120zł netto /godzinę pracy koparki</i> <i>Wstępny koszt szacowany na poziomie 120 zł netto / Godzinę pracy koparki</i>	<b>WYCENA ETAP WYKONAWCZY</b>	<input type="checkbox"/>
Kruszywo na podbudowę zasadniczą / rozłożenie podbudowy <i>wstępny koszt szacowany na poziomie 75-90 zł netto/ tonę podbudowy</i>	<b>WYCENA ETAP WYKONAWCZY</b>	<input type="checkbox"/>

## PAKIET CIEPŁEJ STOLARKI OKIENNEJ I DRZWI ZEWNĘTRZNYCH

Stolarka okienna PCV, kolor biały – trzyszybowa, sześciokomorowa	26 240,00 zł	<input type="checkbox"/>
Drzwi zewnętrzne WIKĘD – seria Prima, wzór 1		
Ciepły montaż stolarki na taśmach paroizolacyjnych i paroprzepuszczalnych		

Zgodnie z art. 41 ust. 12 – 12b ustawy o VAT, stawkę 8% stosuje się wyłącznie do budownictwa objętego społecznym programem mieszkaniowym; w pozostałych przypadkach stosuje się stawkę 23%.

## CAŁOŚCIOWA GWARANCJA NA ZREALIZOWANY ZAKRES PRAC



Niezbędny do uzyskania PNB oraz realizacji budynku

## PROJEKT ARCHITEKTONICZNO- BUDOWLANY ABAKON (typowy) W 3 EGZEMPLARZACH

3 252,03 zł + 23% VAT =  
4 000 zł BRUTTO



Możliwość realizacji zlecenia we własnym zakresie lub zlecenia naszemu partnerowi

## POZWOLENIE NA BUDOWĘ ADAPTACJA PROJEKTU ARCHITEKTONICZNO BUDOWLANEGO (typowego) PROJEKT ZAGOSPODAROWANIA

Pakiet realizowany przez partnerskie biuro projektowe  
na podstawie odrębnej umowy

7 900 zł + 23 % VAT =  
9 717 zł BRUTTO

Możliwość realizacji zlecenia we własnym zakresie lub zlecenia firmie Abakon

## OPINIA GEOTECHNICZNA DZIAŁKI (BADANIE GRUNTU)

1 500 zł + 23% VAT =  
1 845 zł BRUTTO

### UWAGA:

- \* Powyższa Oferta jest wyłącznie ofertą uproszczoną i należy ją rozpatrywać wraz z **szczegółowym zakresem prac-specyfikacją robót** (załącznik nr 1). Szczegółowy zakres prac-specyfikacja robót, przedstawiany jest po spotkaniu z Doradcą lub Przedstawicielem Handlowym wraz z ofertą spersonalizowaną.
- \* Oferta została przygotowana przy założeniu realizacji budynku w odległości do 50 km od głównej siedziby w Bielsku Białej.
- \* Niniejsza oferta nie jest ofertą handlową w rozumieniu Kodeksu Cywilnego, ważna jest 14 dni lub do publikacji nowych cenników. Po upływie tego terminu wykonawca ma prawo do zmiany ceny.
- \* Oferta nie obejmuje realizacji garażu.

# PAKIETY PRAC INSTALACYJNYCH I WYKOŃCZENIOWYCH

Zaznacz opcje, którą jesteś zainteresowany

## PAKIET INSTALACJI WEWNĘTRZNYCH

Instalacja elektryczna i teletechniczna - okablowanie

Instalacja elektryczna i teletechniczna - rozdzielnia

Instalacja wod-kan

Instalacja wentylacji mechanicznej z rekuperacją (bez centrali)

Centrala wentylacji mechanicznej PRODMAX

na indywidualne zapytanie / Skontaktuj się z naszym Doradcą lub PH

## PAKIET PRAC WYKOŃCZENIOWYCH ZEWNĘTRZNYCH

Ocieplenie elewacji styropianem EPS 040 o grubości 20 cm

Wykonanie siatkowania elewacji wraz z warstwą podkładową pod tynk

Wykonanie tynkowania elewacji budynku – tynk akrylowy / paleta kolorów podstawowych

Dostarczenie i montaż stalowych parapetów zewnętrznych

na indywidualne zapytanie / skontaktuj się z naszym Doradcą lub PH

## PAKIET PRAC WYKOŃCZENIOWYCH WEWNĘTRZNYCH

Ocieplenie stropu wełną mineralną o grubości 30 cm

Wykonanie rusztów i sufitów podwieszanych z płyt GK

Montaż schodów strychowych

Wykonanie prac uzupełniających w budynku

na indywidualne zapytanie / skontaktuj się z naszym Doradcą lub PH

## PAKIET ROBÓT DODATKOWYCH

Podłoga na stryszku z płyt OSB

na indywidualne zapytanie / Skontaktuj się z naszym Doradcą lub PH

## SYSTEMY GRZEWCZE

Instalacja ogrzewania wodnego podłogowego na parterze

Instalacja ogrzewania elektrycznego - folie grzewcze

na indywidualne zapytanie / skontaktuj się z naszym Doradcą lub PH

## GARAŻ

Jednostanowiskowy 21 m<sup>2</sup> (o wymiarach wewnętrznych 3,50x6,00m) lub dwustanowiskowy 36 m<sup>2</sup> (o wymiarach wewnętrznych 6,00x6,00m), zaprojektowany do budynku według indywidualnych ustaleń

na indywidualne zapytanie / skontaktuj się z naszym Doradcą lub PH